

Verkehrsplan

In der Wittenberger Straße werden in Höhe der Einmündung Amselweg Tiefbauarbeiten durchgeführt. Während die Arbeiten in der Wittenberger Straße unter halbseitiger Sperrung der Straße vollzogen werden können, muss die Zufahrt Amselweg zeitweise vollständig gesperrt werden.

Geplant ist die Durchführung der Bauarbeiten in der Zeit vom **16. bis zum 20. April 2018**, wobei die Vollsperrung des Amselwegs nur ein bis drei Tage dauern wird. Danach wechselt die Baustelle auf die andere Straßenseite.

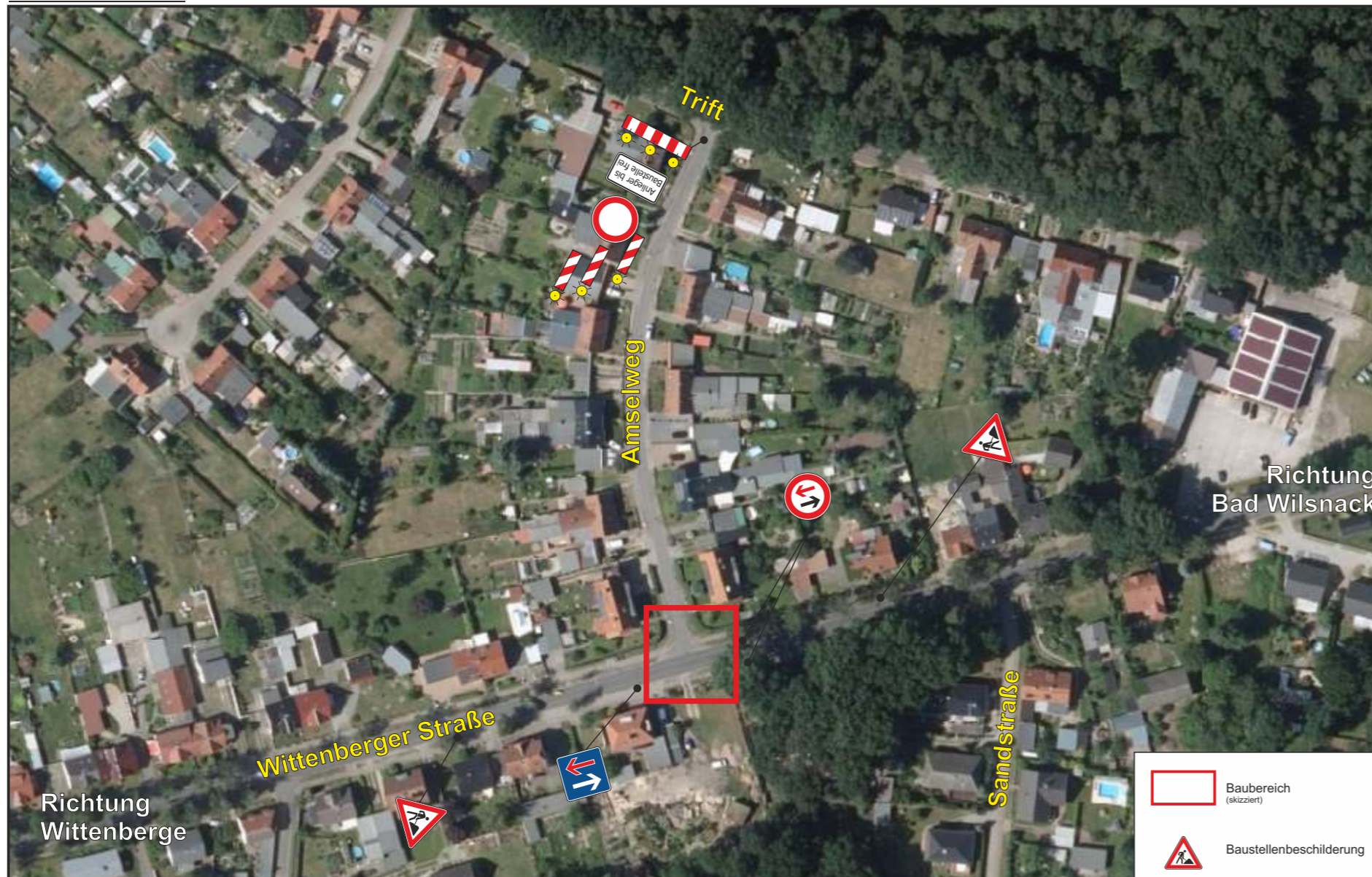
Bitte beachten Sie, dass Verzögerungen im Bauablauf zum Zeitpunkt der Bekanntmachung durch den Landkreis Prignitz nicht berücksichtigt werden können. Ebenso ist ein frühzeitiger Abschluss der Arbeiten möglich. Wir bitten um Verständnis, dass die Straßenverkehrsbehörde nur jene Zeiträume veröffentlichen kann, die ihr durch das zuständige Bauunternehmen angezeigt wurden.

Die Arbeitsstelle kann vor Ort umfahren werden; auch für Fußgänger und Radfahrer stellen sich keine Einschränkungen ein. Lediglich aus Richtung Trift kommend ist die Zufahrt auf die Wittenberger Straße während der Arbeiten zeitweise nicht möglich. Anliegende Grundstücke sollten trotz der Arbeiten problemlos angefahren werden können.

Bei Fragen können Sie sich unter der Telefonnummer 03876 713467 oder der e-Mail-Adresse strassenverkehr@lkprignitz.de an die Straßenverkehrsbehörde des Landkreises Prignitz wenden.

Peter Wilke
Sachbearbeiter

Übersichtskarte



(verkehrstechnische) Detailansicht:

