

Verkehr, Sicherheit und öffentliche Ordnung

8.	Verkehr, Sicherheit und öffentliche Ordnung	
8.0.	Vorbemerkungen	165
8.	Verkehr, Sicherheit und öffentliche Ordnung	161
8.1.	Verkehr	166
8.1.1.	Straßen	166
8.1.1.1.	Straßenkategorien	166
8.1.1.2.	Umfang und Kosten der Straßeninstandsetzungen (Kreisstraßen) 2002 bis 2011.....	166
8.1.2.	Kraftfahrzeuge und Führerscheine	166
8.1.2.1.	Bestand an Kraftfahrzeugen am 31.12. der Jahre 2003 bis 2011.....	166
8.1.2.2.	Bestand an Kraftfahrzeugen nach Ämtern und amtsfreien Städten und Gemeinden 2008 bis 2011	167
8.1.2.3.	Erteilte und entzogene Führerscheine 1999 bis 2011	167
8.1.2.4.	Erteilung und Verlängerung von Fahrerlaubnissen zur Fahrgastbeförderung 1999 bis 2011	168
8.1.2.5.	Fahrschulen (Hauptsitze und Zweigstellen) nach Ämtern und amtsfreien Städten und Gemeinden 1996 bis 2011 (per 31.12.des Jahres).....	168
8.1.2.6.	Im Landkreis Prignitz tätige Fahrlehrer nach Ämtern und amtsfreien Städten und Gemeinden 1996 bis 2011	169
8.1.3.	Verkehrsleistungen.....	170
8.1.3.1.	Verkehrsleistungen der Verkehrsgesellschaft Prignitz mbH 2003 bis 2011	170
8.1.3.2.	Verkehrsleistungen der Fähre Lenzen-Pevestorf 2001 bis 2011	170
8.1.3.3.	Verkehrsleistungen der Fähre Lütkenwisch-Schnackenburg 2001 bis 2011	170
8.1.4.	Straßenverkehrsunfälle	171
8.1.4.1.	Straßenverkehrsunfälle und Verunglückte 2000 bis 2011	171
8.1.4.2.	Unfälle mit Personenschaden nach beteiligten Verkehrsteilnehmern 2000 bis 2011	171
8.1.4.3.	Unfälle mit Personenschaden nach Straßenkategorien 2000 bis 2011	171
8.1.4.4.	Unfälle in der Prignitz 2007 bis 2011 monatlich	172
8.1.4.5.	Unfälle mit Personenschaden nach den polizeilich festgestellten Unfallursachen 2000 bis 2011	172
8.1.4.6.	Verletzte nach dem benutzten Fahrzeug 2000 bis 2011.....	173
8.1.4.7.	Verletzte Benutzer von Personenkraftwagen 1999 – 2011	173
8.1.4.8.	Getötete nach dem benutzten Fahrzeug 2000 bis 2011	173
8.1.4.9.	Getötete nach ausgewählten Altersgruppen 2000 bis 2011	174

8.1.4.10.	Verletzte nach ausgewählten Altersgruppen von 2000 bis 2011	174
8.2.	Sicherheit und öffentliche Ordnung	174
8.2.1.	Kriminalitätsstatistik	174
8.2.1.1.	Kriminalitätshäufigkeitszahl* von 1999 bis 2011	174
8.2.1.2.	Anzahl verschiedener Deliktsbereiche im Landkreis Prignitz 2011.....	175
8.2.1.3.	Anteile der Tatverdächtigen im Landkreis Prignitz nach Lebensaltersgruppen 1999 bis 2011	175
8.2.1.4.	Entwicklung der Tatverdächtigen im Landkreis Prignitz 1999 bis 2011	176
8.2.1.5.	Entwicklung der Straftaten im Landkreis Prignitz von 1999 bis 2011	176
8.2.2.	Ordnungswidrigkeiten und Kontrollen	177
8.2.2.1.	Verkehrsordnungswidrigkeiten 2004 bis 2011	177
8.2.2.2.	Sonstige Ordnungswidrigkeiten 2004 bis 2011	177
8.2.2.3.	Entwicklung der offenen Gebührenforderungen (Mahnliste ohne Fälle in Vollstreckung) 2009 bis 2011	178
8.2.3.	Lebensmittelüberwachung.....	178
8.2.3.1.	Handelsklassenkontrollen von 2002 bis 2011	179
8.2.3.2.	Handelklassenkontrollen im Einzelhandel 2011 im Landkreis Prignitz	179
8.2.3.3.	Lebensmittelkontrollen von 2002 bis 2011	179
8.2.3.4.	Lebensmittelkontrollen im Landkreis Prignitz 2011	180
8.2.4.	Veterinäraufsicht.....	181
8.2.4.1.	Anzahl der registrierten Tierhalter und Anzahl Tiere 2011 im Landkreis Prignitz	181
8.2.4.2.	Kontrollen nach Veterinärrechtlichen Vorschriften 2011	181
8.2.4.3.	Gesundheitsbescheinigungen für den Tierhandel 2011.....	181
8.2.4.4.	Tollwut 2011	182
8.2.4.5.	Bissverletzungen bei Personen durch Haus- u. Wildtiere 2011	182
8.2.5.	Brand- und Katastrophenschutz.....	182
8.2.5.1.	Klassifizierung nach Ort des Einsatzes - Brand- und Hilfeleistung 2011	182
8.2.5.2.	Alarmierungen im Landkreis Prignitz 2011.....	183
8.2.5.3.	Personalbestand und Ausrüstung der Feuerwehr 2002 bis 2011	183
8.2.5.4.	Schnelle Einsatzgruppe „Nachrichten“ des Landkreises Prignitz 2011	183
8.2.5.5.	Feuerwehren des Landkreises Prignitz nach Ämtern und amtsfreien Gemeinden 2011..	184
8.2.5.6.	Im Feuerwehreinsatz verunglückte Einsatzkräfte 2002 bis 2011.....	184

8.2.5.7.	Technische Hilfeleistungen und Brände 2011.....	185
8.2.5.8.	Rettungsdienst 2007 bis 2011.....	185
8.2.5.9.	Einsätze des Rettungsdienstes 2001 bis 2011	186
8.2.5.10.	Personal und Ausrüstung des Katastrophenschutzes 2011	186

8.0. Vorbemerkungen

Kfz Bestand

beinhaltet alle zugelassenen Kraftfahrzeuge

Neuzulassung von Kraftfahrzeugen

Erstmalige Zulassung von fabrikneuen Fahrzeugen

Straßenverkehrsunfälle

Unfälle, bei denen infolge des Fahrverkehrs auf öffentlichen Wegen und Plätzen Personen getötet oder verletzt oder Sachschäden verursacht wurden.

Unfälle mit nur Sachschaden

- schwerwiegender Unfall mit Sachschaden (im engeren Sinne):
Unfälle mit Straftatbestand oder Ordnungswidrigkeit (Bußgeld) und wenn gleichzeitig mindestens ein Kfz aufgrund eines Unfallschadens von der Unfallstelle abgeschleppt werden muss.
- sonstige Sachschadensfälle unter Alkoholeinwirkung:
Unfälle, bei denen ein Unfallbeteiligter unter Alkoholeinwirkung stand und alle beteiligten Kfz fahrbereit waren.
- übrige Sachschadensfälle:
 - a) Unfälle ohne Straftatbestand oder Ordnungswidrigkeit (Bußgeld), unabhängig davon ob ein beteiligtes Kfz fahrbereit war oder nicht.
 - b) Unfälle mit Straftatbestand oder Ordnungswidrigkeit (Bußgeld) und alle Kfz sind fahrbereit.

Verunglückte

Personen, die bei einem Straßenverkehrsunfall verletzt oder getötet wurden.

Getötete

Personen, die bei einem Unfall getötet wurden oder innerhalb von 30 Tagen an den Unfallfolgen gestorben sind.

Schwerverletzte

Personen, die wegen der Unfallfolgen unmittelbar in eine Krankenanstalt eingeliefert und dort mindestens 24 Stunden stationär behandelt wurden.

Leichtverletzte

Personen, deren Verletzungen keinen stationären Krankenhausaufenthalt erforderlich machten.

Brände

Kleinbrand A	Löschbar durch Einsatz von nicht mehr als einem Kleinlöschgerät.
Kleinbrand B	Löschbar durch Einsatz von nicht mehr als einem C-Rohr.
Mittelbrand	Löschbar durch Einsatz von nicht mehr als 2 - 3 C-Rohren.
Großbrand	Löschbar durch Einsatz von mehr als 3 C-Rohren.

Schnelle Einsatzgruppe

Unterstützung des Einsatzleiters bei Großschadenslagen und Katastrophen

8. Verkehr, Sicherheit und öffentliche Ordnung**8.1. Verkehr****8.1.1. Straßen****8.1.1.1. Straßenkategorien**

Straßenkategorie	Länge in km
Bundesautobahnen	27
Bundesfernstraßen	232
Landesstraßen	414
Kreisstraßen	313
darunter mit befestigten Radwegen	7,6

Quelle: BBSIB(Straßeninformationsbank)/Längenstatistiken

8.1.1.2. Umfang und Kosten der Straßeninstandsetzungen (Kreisstraßen) 2002 bis 2011

Straßeninstandsetzungen	2002	2003	2004	2005	2006	2007	2008	2009	2010	2011
Kreisstraßen (instandgesetzte Kreisstraßen in km)	5,6	10,3	9,8	9,8	5,3	2,3	4,0	4,0	4,6	6,8
Kosten in 1 000 Euro										
Kreisstraßen	1 598	2 898	3 042	2 452	1 904	1 560	2 604	1 745	2 715	2 579

Quelle: Landkreis Prignitz, Kreisstraßenmeisterei

8.1.2. Kraftfahrzeuge und Führerscheine**8.1.2.1. Bestand an Kraftfahrzeugen am 31.12. der Jahre 2003 bis 2011**

Fahrzeugart	2003	2004	2005	2006	2007*	2008	2009	2010	2011
	Anzahl								
Kraftfahrzeuge insgesamt	60 911	61 065	60 962	61 426	54 401	54 602	54 776	55 151	55 609
darunter									
Pkw	49 955	50 009	49 987	50 305	44 307	44 315	44 240	44 322	44 389
Krafträder	2 898	3 049	3 123	3 145	2 701	2 749	2 830	2 903	3 002
Lkw	4 291	4 271	4 284	4 349	3 953	3 987	4 068	4 190	4 382
Zugmaschinen	2 910	2 882	2 909	2 973	2 817	2 922	3 007	3 117	3 204
Busse	108	107	109	105	96	98	94	92	} 632
übrige Kfz	749	747	550	549	527	531	537	527	
Kfz-Anhänger	10 788	10 876	11 034	11 229	11 127	11 452	11 803	12 115	12 434

*ab 31.12.2007 nur noch angemeldete Fahrzeuge ohne vorübergehende Stilllegungen/Außerbetriebsetzungen

Quelle: Kraftfahrt-Bundesamt

8.1.2.2. Bestand an Kraftfahrzeugen nach Ämtern und amtsfreien Städten und Gemeinden 2008 bis 2011

Amt / amtsfreie Stadt/Gemeinde	Bestand an Personenkraftwagen				Motorisierungsgrad Pkw auf 1000 Einwohner			
	2008	2009	2010	2011	2008	2009	2010	2011
Groß Pankow (Prignitz)	2 382	2 411	2 417	2.421	561	575	585	588
Gumtow	2 169	2 183	2 170	2.175	574	585	592	604
Karstädt	3 751	3 753	3 752	3.716	566	576	588	594
Perleberg, Stadt	6 364	6 432	6 487	6.543	510	517	526	534
Plattenburg	2 090	2 098	2 094	2.078	548	559	564	572
Pritzwalk, Stadt	6 937	6 897	6 856	6.883	537	541	544	554
Wittenberge, Stadt	8 666	8 523	8 575	8.564	456	456	462	469
Amt Bad Wilsnack/Weisen	3 679	3 654	3 684	3.707	556	559	571	584
Amt Lenzen-Elbtalau	2 634	2 645	2 620	2.622	563	579	581	591
Amt Meyenburg	2 636	2 624	2 650	2.617	550	560	579	583
Amt Putlitz-Berge	3 007	3 020	3 017	3.063	567	581	592	608
Landkreis insgesamt	44 315	44 240	44 322	44 389	526	532	540	549

Quelle: Kraftfahrt-Bundesamt

8.1.2.3. Erteilte und entzogene Führerscheine 1999 bis 2011

Leistungsart	1999	2000	2001	2002	2003	2004	2005	2006	2007	2008	2009	2010	2011
Ersterteilungen von Führerscheinen	1 221	1 107	1 102	1 059	971	995	987	774	603	556	432	381	386
Erweiterungen von Führerscheinen	480	435	464	486	480	546	540	463	438	450	422	277	280
Behördliche Führerscheinentzüge	349	60*	78*	186	197	208	200	177	182	177	199	169	170

Quelle: Landkreis Prignitz, Geschäftsbereich IV

*durch die Führerscheinstelle d. Landkreises getätigte Entzüge

8.1.2.4. Erteilung und Verlängerung von Fahrerlaubnissen zur Fahrgastbeförderung 1999 bis 2011

Führerscheine Fahrgastbeförderung	1999	2000	2001	2002	2003	2004	2005	2006	2007	2008	2009	2010	2011
	Erteilungen												
zum Führen eines Taxis	6	5	9	13	15	5	11	12	6	7	12	14	16
Mietwagens	10	29	23	29	23	13	28	24	34	29	41	44	44
Krankenwagens	7	3	3	7	7	1	13	3	5	5	7	15	6
Pkw für Ausflugsfahrten und Ferientzielreisen	9	29	24	27	23	13	23	24	33	29	37	40	43
Insgesamt	32	66	59	76	68	32	75	63	78	70	97	113	109
	Verlängerungen												
zum Führen eines Taxis	26	54	27	1	1	15	41	27	3	10	18	27	22
Mietwagens	44	64	32	4	1	22	57	33	6	14	23	42	26
Krankenwagens	23	26	9	1	-	13	15	7	2	4	8	13	6
Pkw für Ausflugsfahrten und Ferientzielreisen	21	30	12	2	-	15	37	16	4	13	16	32	15
Insgesamt	114	174	80	8	2	65	150	83	15	41	65	114	69

Quelle: Landkreis Prignitz, Geschäftsbereich IV

8.1.2.5. Fahrschulen (Hauptsitze und Zweigstellen) nach Ämtern und amtsfreien Städten und Gemeinden 1996 bis 2011 (per 31.12. des Jahres)

Amt/ amtsfreie Stadt/Gemeinde	1996	1997	1998	1999	2000	2001	2002	2003	2004	2005	2006	2007	2008	2009	2010	2011
Groß Pankow (Prignitz)	-	-	-	-	-	-	-	-	-	-	-	-	-	-	-	-
Gumtow	1	1	1	1	1	1	1	1	1	1	1	1	1	1	1	1
Karstädt	2	2	2	2	2	2	2	2	2	2	2	2	2	2	1	1
Perleberg	9	8	7	7	7	6	6	4	5	5	5	6	6	6	6	5
Plattenburg	1	1	1	1	1	1	1	1	1	1	1	1	1	1	1	1
Pritzwalk	6	6	4	4	4	4	4	4	4	4	5	5	5	5	5	5
Wittenberge	7	7	6	6	7	6	6	6	6	7	8	8	8	10	8	8
Amt Bad Wilsnack/Weisen	1	2	2	2	1	1	1	2	1	1	1	1	1	1	1	-
Amt Lenzen- Elbtalaue	2	2	1	1	1	1	1	1	1	1	1	1	2	1	1	1
Amt Meyenburg	2	2	1	1	1	1	1	1	1	1	1	1	1	1	1	1
Amt Putlitz- Berge	2	2	3	3	3	2	2	1	1	1	1	1	1	1	1	1
Landkreis insgesamt	33	33	28	28	28	25	25	24	23	24	26	27	28	29	26	24

Quelle: Landkreis Prignitz, Geschäftsbereich IV

8.1.2.6. Im Landkreis Prignitz tätige Fahrlehrer nach Ämtern und amtsfreien Städten und Gemeinden 1996 bis 2011

Amt/ amtsfreie Stadt/Gemeinde	1996	1997	1998	1999	2000	2001	2002	2003	2004	2005	2006	2007	2008	2009	2010	2011
Groß Pankow (Prignitz)	-	-	-	-	-	-	-	-	-	-	-	-	-	-	-	-
Gumtow	1	1	1	1	1	1	1	1	1	1	1	1	1	1	1	1
Karstädt	1	1	1	1	2	2	2	2	2	3	3	3	3	3	3	2
Perleberg	8	9	8	9	10	10	9	6	7	8	8	5	5	4	5	7
Plattenburg	2	1	1	1	2	2	2	2	2	2	2	2	2	2	2	2
Pritzwalk	11	10	7	8	8	10	14	13	13	13	13	12	12	12	11	10
Wittenberge	14	12	8	8	7	7	8	9	9	8	12	14	16	14	11	10
Amt Bad Wilsnack/ Weisen	1	1	1	1	-	-	-	-	-	-	-	-	-	-	0	-
Amt Lenzen-Elbtalaue	2	2	1	1	1	1	1	1	1	1	1	1	1	2	2	2
Amt Meyenburg	2	2	2	2	2	2	2	-	-	-	-	-	-	-	0	-
Amt Putlitz-Berge	1	2	2	2	2	2	2	2	2	2	2	2	2	-	0	-
Landkreis insgesamt	43	41	32	34	35	37	41	36	37	38	42	40	42	38	35	34

Fahrlehrer von Fahrschulen des Landkreises Prignitz, die eine Zweigstelle besitzen, wurden in ihrer Tätigkeit ausschließlich dem Hauptsitz der Fahrschulen zugeordnet. Fahrlehrer von auswärtigen Fahrschulen mit einer Zweigstelle im Landkreis Prignitz wurden in ihrer Tätigkeit der Zweigstelle im Landkreis Prignitz zugeordnet.

Quelle: Landkreis Prignitz, Geschäftsbereich IV

8.1.3. Verkehrsleistungen**8.1.3.1. Verkehrsleistungen der Verkehrsgesellschaft Prignitz mbH 2003 bis 2011**

Merkmal / Leistung		2003	2004	2005	2006	2007	2008	2009	2010	2011
Linien	Anzahl	46	47	47	47	47	47	46	44	44
Linien-km an										
Schultagen	1 000 km	3 315,4	3 264,5	3 197,4	3 159,4	3 168,3	3 116,2	3 355,6	3 497,0	3 443,3
Ferientagen	1 000 km	496,7	463,9	440,5	461,1	473,0	545,8	593,8	573,4	553,4
Wochenenden	1 000 km	26,2	30,0	31,1	36,5	71,3	79,9	104,8	98,1	98,7
Haltestellen	Anzahl	638	643	643	610	614	618	617	616	614
Beförderte Personen										
insgesamt	1 000	282,4	282,0	260,9	245,3	240,2	219,3	206,7	215,5	198,4
davon Schüler	1 000	71,3	63,5	58,2	56,4	51,9	48,0	46,0	47,3	46,2
Erwachsene	1 000	211,1	218,5	202,7	188,9	188,3	171,3	159,9	168,2	152,2
Schwerbehinderte	1 000	12,2	11,4	10,5	9,8	9,8	8,9	8,3	8,7	7,9
Geleistete km										
Linien-Kilometer	1 000 km	3 562,4	3 529,0	3 499,4	3 494,6	3 557,7	3 603,5	3 873,2	3 934,3	3 858,2
Sonderverkehre	1 000 km	286,1	229,4	169,5	162,4	154,9	138,5	181,0	234,2	237,2
Personen-kilometer	1 000 km	60 559,3	52 408,1	43 675,2	45 025,2	42 473,4	39 951,2	39 577,3	39 548,9	42 230,6

Quelle: Landkreis Prignitz, Geschäftsbereich II

8.1.3.2. Verkehrsleistungen der Fähre Lenzen-Pevestorf 2001 bis 2011

Merkmal / Leistung	2001	2002	2003	2004	2005	2006	2007	2008	2009	2010	2011
Beförderte Personen											
insgesamt	70 616	55 185	70 941	77 677	73 759	68 159	82 955	84 572	87 087	62 316	80 450
darunter Schwerbehinderte	3 389	2 483	3 065	4 843	4 650	4 376	5 374	2 275	2 221	1 732	2 325
Beförderte Pkw	25 812	17 530	24 799	26 989	24 646	23 966	29 919	31 402	29 589	20 036	26 368

Quelle: Landkreis Prignitz, Geschäftsbereich II

8.1.3.3. Verkehrsleistungen der Fähre Lütkenwisch-Schnackenburg 2001 bis 2011

Merkmal / Leistung	2001	2002	2003	2004	2005	2006	2007	2008	2009	2010	2011
Beförderte Personen	70 990	55 667	60 795	59 061	57 180	43 333	54 996	55 360	57 120	42 840	51 480
darunter Schwerbehinderte	3 407	4 008	3 874	3 684	3 605	2 782	3 563	3 607	3 787	2 843	3 147
Beförderte Fahrzeuge											
insgesamt	28 371	24 327	25 189	25 156	24 676	18 148	24 606	24 739	25 875	19 406	23 188
darunter Pkw	24 154	20 270	21 160	19 901	19 755	13 524	19 734	19 811	20 800	15 600	19 960

Quelle: Landkreis Prignitz, Geschäftsbereich II

8.1.4. Straßenverkehrsunfälle**8.1.4.1. Straßenverkehrsunfälle und Verunglückte 2000 bis 2011**

Merkmal	2000	2001	2002	2003	2004	2005	2006	2007	2008	2009	2010	2011
	Anzahl											
Straßenverkehrsunfälle insgesamt	3 399	3 392	3 236	2 959	2 895	3 105	2 930	2 988	2 844	2 986	3 171	2 822
davon mit Personenschaden	472	442	406	358	309	329	291	293	263	281	242	272
mit nur Sachschaden	2 927	2 950	2 830	2 601	2 586	2 776	2 639	2 695	2 581	2 705	2 929	2 550
darunter												
Schwerwiegende Unfälle mit Sachschaden (im engeren Sinne)	158	149	181	140	133	116	102	90	71	55	157	124
Verunglückte insgesamt	634	561	524	473	404	442	371	360	340	355	313	337
darunter												
Getötete	22	21	28	16	15	20	5	8	9	10	9	5
Verletzte	612	540	496	457	389	422	366	340	331	345	304	332

Quelle: Amt für Statistik Berlin-Brandenburg,

8.1.4.2. Unfälle mit Personenschaden nach beteiligten Verkehrsteilnehmern 2000 bis 2011

Beteiligte Verkehrsteilnehmer	2000	2001	2002	2003	2004	2005	2006	2007	2008	2009	2010	2011
Kraftfahrzeuge insgesamt	666	621	598	499	428	448	411	388	361	396	328	377
Mofas, Kleinkrafträder	21	16	9	10	9	15	14	12	13	9	4	9
Motorzweiräder mit aml. Kennzeichen	46	49	44	32	58	35	29	27	25	21	24	26
Personenkraftwagen	518	485	476	396	313	340	314	303	278	311	241	287
Kraftomnibusse, Obusse	3	7	3	4	-	3	3	1	2	1	1	1
Landwirtschaftliche Zugmaschinen	3	4	6	2	3	2	4	2	3	5	8	1
Güterkraftfahrzeuge	63	59	56	52	41	49	45	41	35	48	46	50
Übrige Kraftfahrzeuge	12	1	4	3	4	4	2	2	5	1	4	3
Fahrräder	110	110	84	95	76	80	68	78	78	74	65	81
Fußgänger	35	40	30	35	27	25	26	13	21	23	14	24
Sonstige	1	1	-	1	1	2	1	1	1	2	4	5

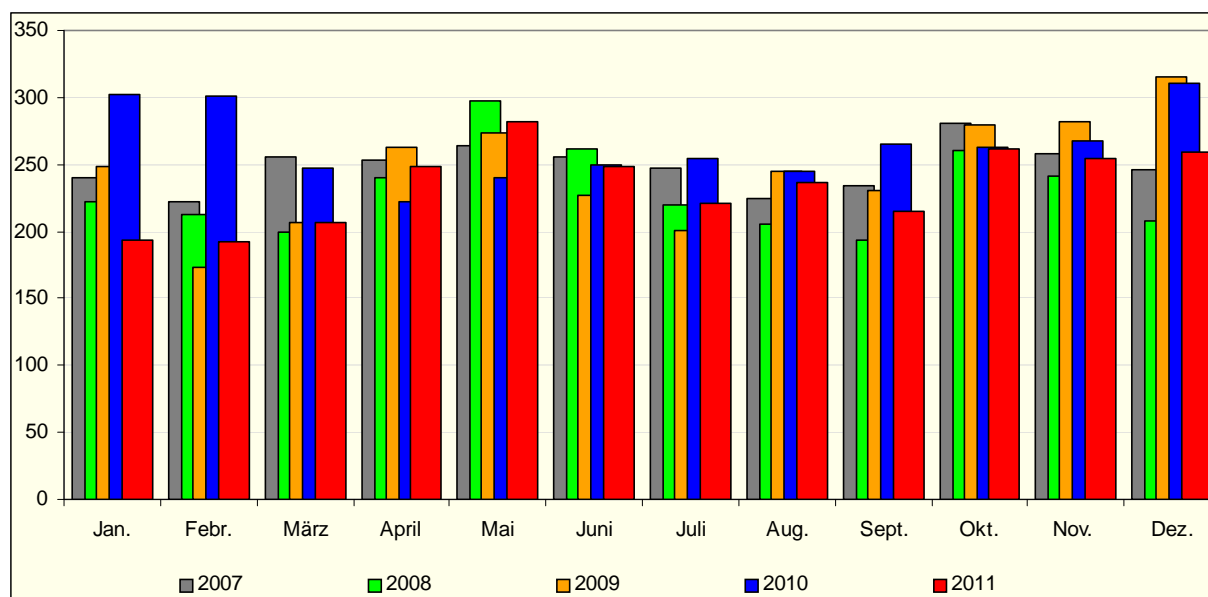
Quelle: Amt für Statistik Berlin-Brandenburg

8.1.4.3. Unfälle mit Personenschaden nach Straßenkategorien 2000 bis 2011

Straßenkategorie	2000	2001	2002	2003	2004	2005	2006	2007	2008	2009	2010	2011
Autobahn	38	24	27	24	19	23	23	22	18	21	9	20
Bundesstraßen	163	162	154	129	103	107	83	85	53	65	64	68
Landesstraßen	94	71	80	41	55	52	42	56	53	41	45	41
Kreisstraßen	29	23	24	19	18	16	18	17	15	9	24	18
andere Straßen	148	162	121	145	114	131	125	113	123	145	100	125

Quelle: Amt für Statistik Berlin-Brandenburg

8.1.4.4. Unfälle in der Prignitz 2007 bis 2011 monatlich



Quelle: Amt für Statistik Berlin-Brandenburg

8.1.4.5. Unfälle mit Personenschaden nach den polizeilich festgestellten Unfallursachen 2000 bis 2011

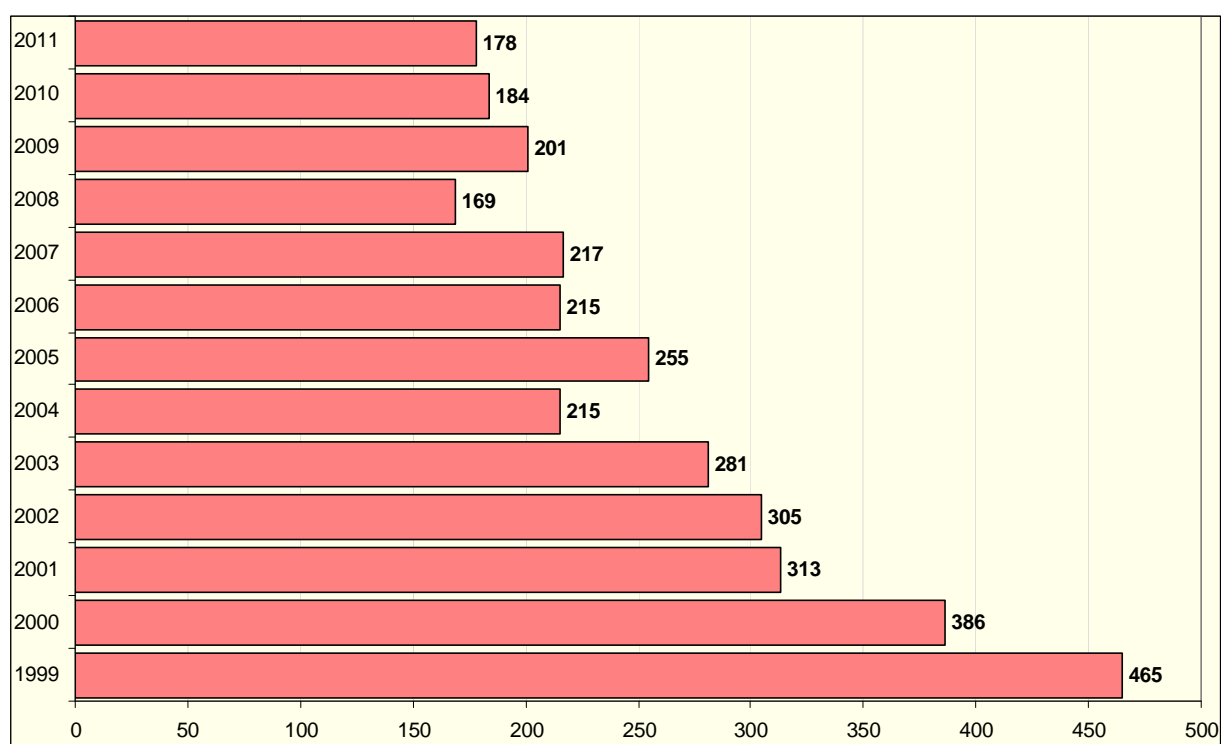
Unfallursachen	2000	2001	2002	2003	2004	2005	2006	2007	2008	2009	2010	2011
Fehlverhalten der Fahrzeugführer	572	518	520	460	400	394	385	353	318	339	293	326
darunter												
Alkoholeinfluss	45	32	37	33	26	26	20	19	24	19	17	21
Einfl. anderer berauschender Mittel (z.B. Drogen, Rauschgift)									2	2	1	1
nicht angepasste Geschwindigkeit	141	125	124	88	80	67	72	65	45	48	53	69
Nichtbeachten der Vorfahrt	60	69	59	52	44	38	51	46	58	41	43	71
Fehler beim Abbiegen	42	42	34	35	24	30	21	20	22	31	21	12
Falsche Fahrbahnbenutzung	55	40	32	35	25	31	17	17	16	20	16	24
ungenügender Sicherheitsabstand	55	57	45	41	31	34	33	34	29	24	28	35
Fehler beim Überholen	35	27	30	22	25	24	19	17	10	21	19	10
falsches Verhalten gegenüber Fußgängern	21	30	23	24	15	20	19	10	6	16	7	5
Fehlverhalten bei Fußgängern	27	16	24	20	14	23	14	8	6	5	7	17
darunter												
Alkoholeinfluss	3	1	5	3	3	5	3	-	1	-	-	4
Fahrzeugbezogene Mängel (technische)	2	3	5	1	1	7	5	3	1	2	2	7
Unfallbezogene Ursachen	48	46	62	62	36	72	48	42	31	43	55	34
davon												
Straßenverhältnisse	23	31	26	36	22	50	30	24	14	31	37	15
Witterungseinflüsse	1	2	8	10	3	8	7	4	6	1	3	4
Hindernisse und sonstige Ursachen	24	13	28	16	11	14	11	14	11	11	15	15

Quelle: Amt für Statistik Berlin-Brandenburg

8.1.4.6. Verletzte nach dem benutzten Fahrzeug 2000 bis 2011

Benutztes Fahrzeug	2000	2001	2002	2003	2004	2005	2006	2007	2008	2009	2010	2011
Mofas, Kleinkrafträder	22	16	9	11	8	13	13	13	12	8	3	8
Motorzweiräder mit amtlichen Kennzeichen	49	48	46	33	60	36	28	27	23	18	26	21
Personenkraftwagen	386	313	305	281	215	255	215	217	169	201	184	178
Güterkraftfahrzeuge	21	20	25	18	14	20	24	18	16	24	19	22
Fahrräder	94	99	77	82	66	70	58	71	69	67	51	76
Fußgänger	30	40	26	32	24	25	25	11	20	23	14	20
Übrige	10	4	8	-	2	3	3	3	22	4	7	7

Quelle: Amt für Statistik Berlin-Brandenburg

8.1.4.7. Verletzte Benutzer von Personenkraftwagen 1999 – 2011

Quelle: Amt für Statistik Berlin-Brandenburg

8.1.4.8. Getötete nach dem benutzten Fahrzeug 2000 bis 2011

Benutztes Fahrzeug	2000	2001	2002	2003	2004	2005	2006	2007	2008	2009	2010	2011
Mofas, Kleinkrafträder	-	-	-	-	-	1	-	-	-	-	1	-
Motorzweiräder mit amtlichen Kennzeichen	-	4	3	1	2	1	-	-	2	1	-	1
Personenkraftwagen	18	12	20	11	8	13	5	7	5	8	5	3
Güterkraftfahrzeuge	1	3	1	-	2	3	-	-	1	1	-	1
Fahrräder	1	2	1	3	1	-	-	-	-	-	2	-
Fußgänger	1	-	3	-	2	-	-	1	1	-	-	-
Übrige	1	-	-	1	-	2	-	-	-	-	1	-

Quelle: Amt für Statistik Berlin-Brandenburg

8.1.4.9. Getötete nach ausgewählten Altersgruppen 2000 bis 2011

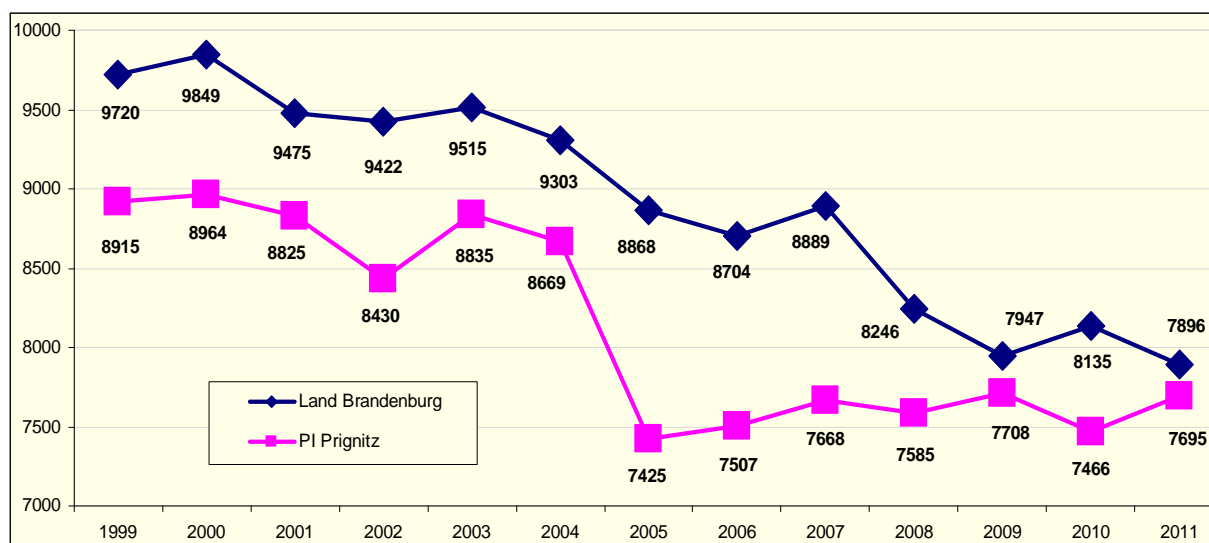
Altersgruppen	2000	2001	2002	2003	2004	2005	2006	2007	2008	2009	2010	2011
Insgesamt	22	21	28	16	15	20	5	8	9	10	9	5
darunter												
unter 6 Jahren	1	-	-	-	-	1	-	-	-	-	-	-
6 bis unter 15 J.	-	1	1	1	-	-	-	1	-	-	-	-
18 bis unter 21 J.	4	3	3	1	4	3	-	3	1	3	-	-
21 bis unter 25 J.	3	3	8	-	3	4	1	-	-	1	-	2
65 Jahre u. älter	2	2	1	5	1	1	2	2	4	1	5	1

Quelle: Amt für Statistik Berlin-Brandenburg

8.1.4.10. Verletzte nach ausgewählten Altersgruppen von 2000 bis 2011

Altersgruppen	2000	2001	2002	2003	2004	2005	2006	2007	2008	2009	2010	2011
Insgesamt	612	561	496	457	389	422	366	368	331	345	304	332
darunter												
unter 6 Jahren	9	5	5	8	4	3	5	3	3	3	9	8
6 bis unter 15 J.	53	43	30	36	27	21	21	15	22	20	13	19
18 bis unter 21 J.	99	94	83	62	56	62	54	57	45	45	32	26
21 bis unter 25 J.	74	50	62	44	38	53	45	30	41	45	25	39
65 Jahre und älter	45	37	42	47	25	44	38	58	53	50	54	54

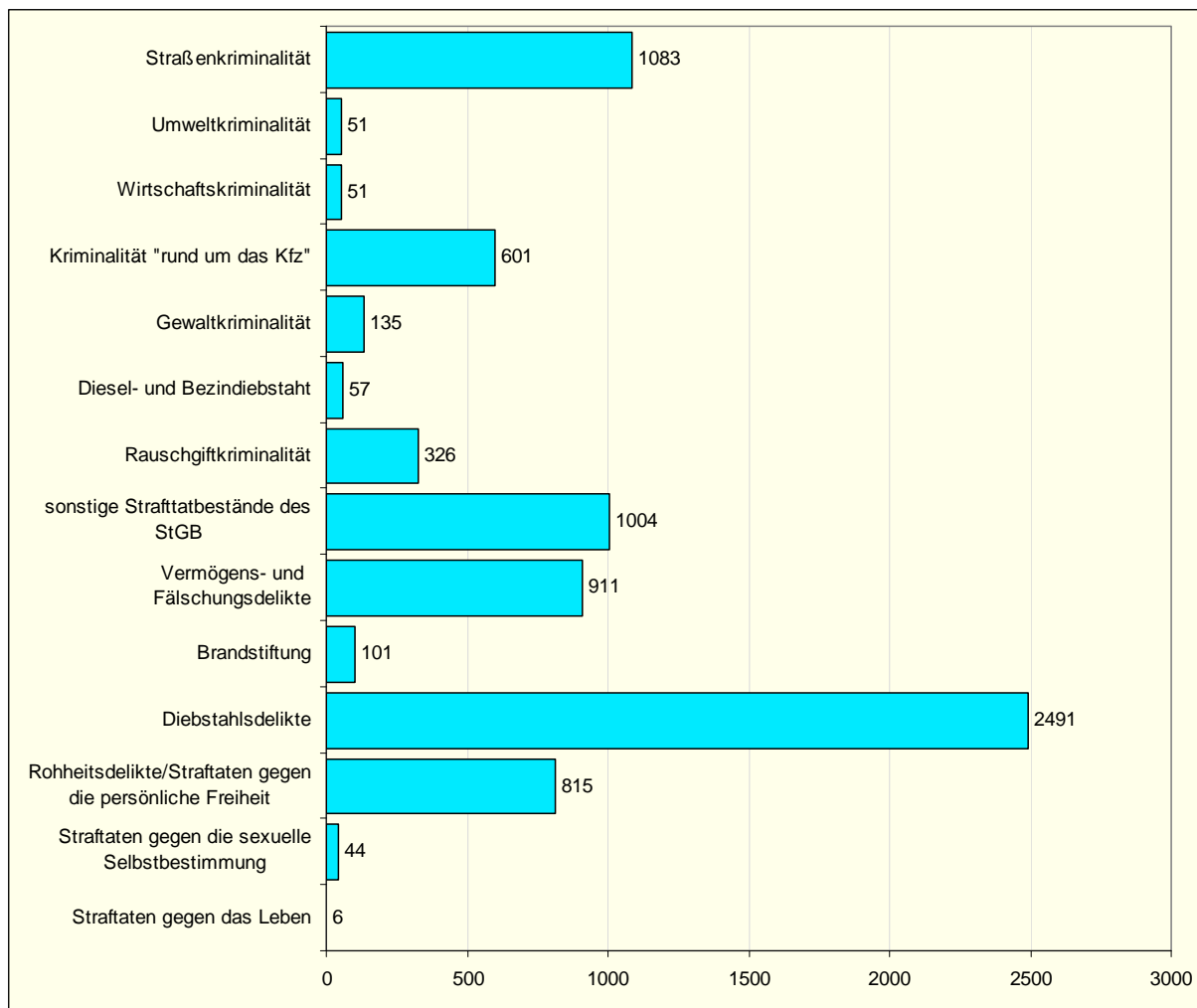
Quelle: Amt für Statistik Berlin-Brandenburg,

8.2. Sicherheit und öffentliche Ordnung**8.2.1. Kriminalitätsstatistik****8.2.1.1. Kriminalitätshäufigkeitszahl* von 1999 bis 2011**

* Straftaten bezogen auf 100000 Einwohner; Häufigkeitszahl = Straftaten*100000/Gesamtbevölkerung

Quelle: LKA Brandenburg, PKS 2011

8.2.1.2. Anzahl verschiedener Deliktbereiche im Landkreis Prignitz 2011



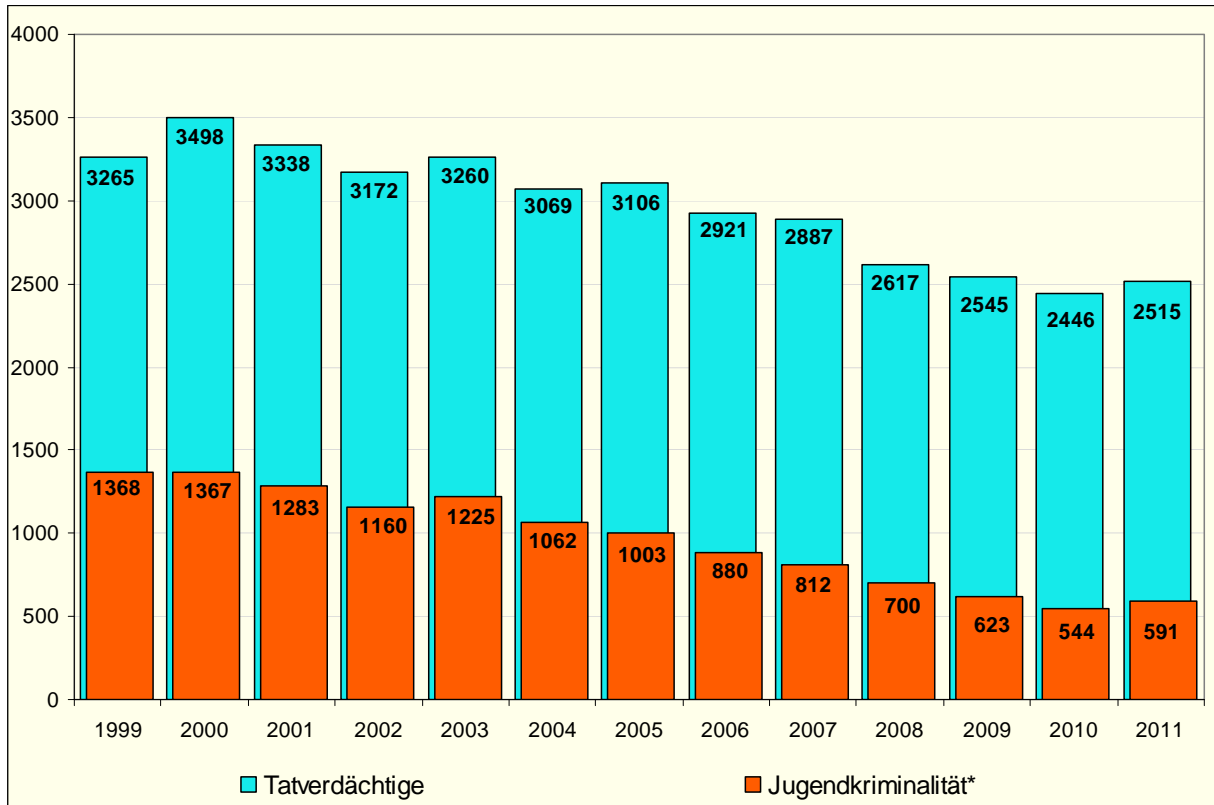
Quelle: LKA Brandenburg, PKS 2011

8.2.1.3. Anteile der Tatverdächtigen im Landkreis Prignitz nach Lebensaltersgruppen 1999 bis 2011

Tatverdächtige	2000	2001	2002	2003	2004	2005	2006	2007	2008	2009	2010	2011
Gesamt	3 498	3 338	3 172	3 260	3 069	3 106	2 922	2 887	2 617	2 545	2 446	2 515
davon												
Erwachsene (ab 21 Jahre)	2 131	2 055	2 012	2 035	2 007	2 103	2 042	2 075	1 917	1 922	1 902	1 924
Heranwachsende (18 bis unter 21 Jahre)	470	457	423	468	450	432	365	365	353	300	270	240
Jugendliche (14 bis unter 18 Jahre)	619	606	549	555	482	467	411	347	242	234	198	263
Kinder (8 bis unter 14 Jahre)	278	220	188	202	130	104	104	100	105	89	76	88

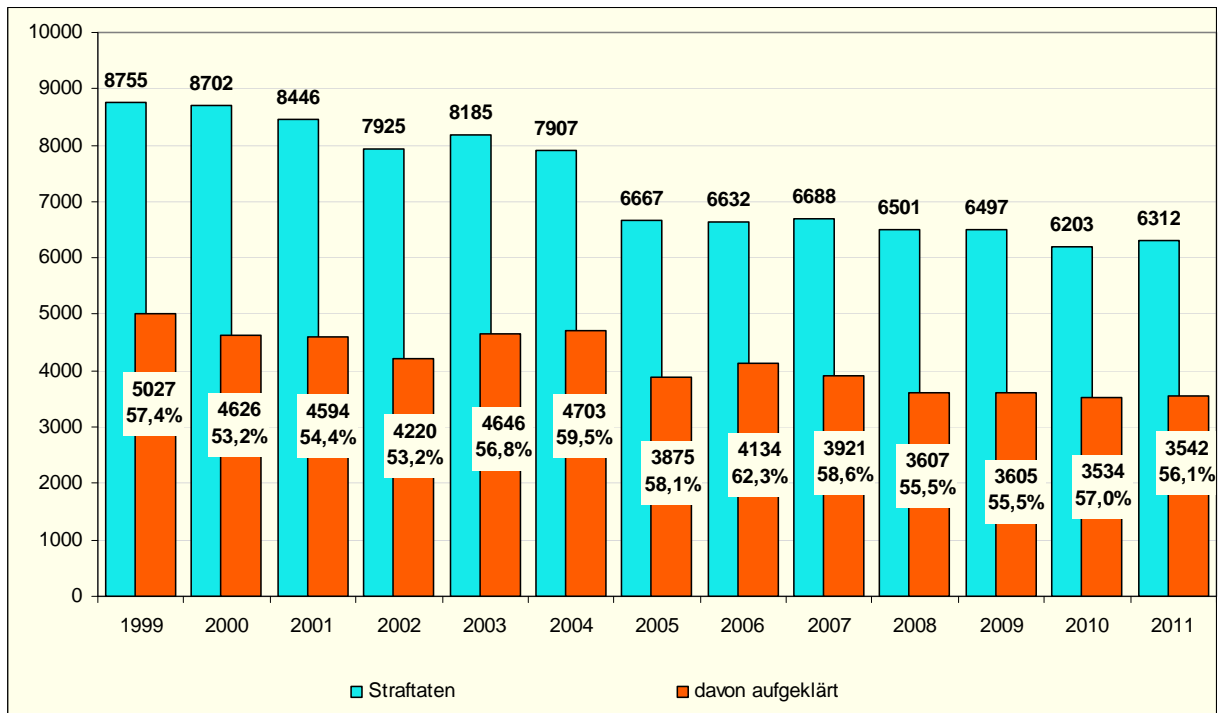
Quelle: LKA Brandenburg, PKS 2011

8.2.1.4. Entwicklung der Tatverdächtigen im Landkreis Prignitz 1999 bis 2011



* Jugendkriminalität: Kinder + Jugendliche + Heranwachsende
Quelle: LKA Brandenburg, PKS 2011

8.2.1.5. Entwicklung der Straftaten im Landkreis Prignitz von 1999 bis 2011



Quelle: LKA Brandenburg, PKS 2011

8.2.2. Ordnungswidrigkeiten und Kontrollen

8.2.2.1. Verkehrsordnungswidrigkeiten 2004 bis 2011

	2004	2005	2006	2007	2008	2009	2010	2011	Entwicklung 2004- 2011 (2004= 100) auf ...%
Verwarnungsgeld- verfahren	36 239	34 876	35 554	29 976	33 198	43 870	34 859	31 438	86,7%
Bußgeldverfahren	8 501	6 509	6 894	5 524	6 183	6 724	5 199	5 404	63,5%
davon Fahrverbote	395	646	433	389	341	407	386	318	80,5%
sonstige Erledigung	19 717	22 127	19 680	15 103	16 939	21 781	19 482	17 028	86,3%
Geschwindigkeitsüber- schreitungen insgesamt	96 906	41 379	42 448	35.500	39 381	50 594	40 058	39 139	40,3%
Verwarn- und Bußgelder in 1 000 Euro	1 157	1 194	1 284	561	1 093	1 544	1 269	1 274	110,1%

Quelle: Landkreis Prignitz, Geschäftsbereich III

8.2.2.2. Sonstige Ordnungswidrigkeiten 2004 bis 2011

Geschäftsbereiche	Anzahl der eingeleiteten Verfahren (z.T. Anzeigen aus dem Vorjahr)								Ent- wicklung engel. Ver- fahren (2004= 100) 2004- 2011 auf ...%
	2004	2005	2006	2007	2008	2009	2010	2011	
Gb: II									
Bauordnung	8	17	17	37	53	32	18	24	300%
Abfallwirtschaft	75	3	-	-	-	26	-	30	40%
Kataster	21	-	8	-	-	-	-	2	9,52%
Gb: III									
Kita und Vormundschaftswesen	-	-	43	35	53	43	70	106	
Schulverwaltung	7	17	21	16	13	10	22	26	371,4%
Gb: IV									
Veterinäraufsicht Landwirtschaft	39	37	30	75	132	109	43	68	174,3%
Natur- und- Gewässerschutz	32	196	68	47	101	73	89	166	518,7%
Allgemeine Sicherheit und Ordnung	361	612	521	-	1 270	711	411	385	106,6%
Gb: V									
Gesundheit	-	10	22	37	3	11	10	5	100%
Soziales	62	51	57	39	46	67	120	82	132,2%
Staatsanwaltschaft	-	-	-	-	-	1	-	-	
Andere Behörden	-	-	-	-	2	-	-	-	
Insgesamt	605	883	787	1 922	1 673	1 083	783	894	147,7

Quelle: Landkreis Prignitz, Geschäftsbereich III

8.2.2.3. Entwicklung der offenen Gebührenforderungen (Mahnliste ohne Fälle in Vollstreckung) 2009 bis 2011

alle Kassenzeichen	Personen	Gesamtforderung in Euro
Januar 2009	0	0
Februar 2009	1 203	107 091
März 2009	2 539	136 941
April 2009	973	77 398
Mai 2009	0	0
Juni 2009	2 664	155 380
Juli 2009	0	0
August 2009	1 316	142 199
September 2009	1 874	76 413
Oktober 2009	975	79 894
November 2009	2 729	156 380
Dezember 2009	0	0
Januar 2010	0	0
Februar 2010	0	0
März 2010	3 557	229 802
April 2010	565	48 092
Mai 2010	328	30 036
Juni 2010	601	55 519
Juli 2010	449	40 511
August 2010	0	0
September 2010	900	77 335
Oktober 2010	0	0
November 2010	3 201	289 462
Dezember 2010	0	0
Januar 2011	0	0
Februar 2011	0	0
März 2011	1.428	143.203
April 2011	516	41.329
Mai 2011	485	66.632
Juni 2011	3.252	222.399
Juli 2011	481	46.299
August 2011	495	47.327
September 2011	332	31.251
Oktober 2011	559	46.779
November 2011	3.641	271.086
Dezember 2011	0	0

Quelle: Landkreis Prignitz, Geschäftsbereich III

8.2.3. Lebensmittelüberwachung**8.2.3.1. Handelsklassenkontrollen von 2002 bis 2011**

	2002	2003	2004	2005	2006	2007	2008	2009	2010	2011
Anzahl der kontrollierten Einrichtungen	141	149	139	122	117	93	101	77	69	60
Anzahl der Kontrollen	219	227	217	159	117	104	79	116	69	60
Anzahl kontrollierter Produkte	1 995	2 021	2 055	1 263	554	530	1 705	837	555	764
Beanstandungen	852	729	686	498	215	237	630	223	173	111

Quelle: Landkreis Prignitz, Geschäftsbereich IV

8.2.3.2. Handelklassenkontrollen im Einzelhandel 2011 im Landkreis Prignitz

Anzahl der kontrollierten Partien	Anzahl der beanstandeten Partien	Beanstandungen der Mindesteigenschaften	Beanstandungen der Kennzeichnung	Sonstige Beanstandungen
Obst und Gemüse 623 Partien	106	20	76	10
Speisekartoffeln 44 Partien	4	2	2	0
Geflügelfleisch 43 Partien	0	0	0	0
Hühnereier 54 Partien	1	0	0	1

Quelle: Landkreis Prignitz, Geschäftsbereich IV

8.2.3.3. Lebensmittelkontrollen von 2002 bis 2011

	2002	2003	2004	2005	2006	2007	2008	2009	2010	2011
Anzahl der Kontrollen	2 520	2 600	2 510	1 969	1 707	1 350	1 666	1 398	1 279	1 494
Entnahmen von Lebensmittelplan- u. Verdachtsproben	562	565	430	424	404	349	423	444	455	417
Beanstandungen	66	50	73	75	49	68	71	93	75	62

Quelle: Landkreis Prignitz, Geschäftsbereich IV

8.2.3.4. Lebensmittelkontrollen im Landkreis Prignitz 2011

Betriebe	Anzahl der kontrollierten Betriebe					
	Betriebe gesamt	Kontrollierte Betriebe	Kontrollen	Beanstandete Betriebe		
				gesamt	Kontrolliert	Beprobte
Erzeuger (Urproduktion)	758	218	236	15	14	1
Hersteller und Abpacker	22	18	42	10	8	2
Vertriebsunternehmer und Transporteure	29	13	24	4	4	0
Einzelhändler (Einzelhandel)	379	304	450	120	94	26
Dienstleistungsbetriebe (z.B. Großküchen, Hotels u.a.)	563	473	642	232	225	7
Hersteller auf Einzelhandelsstufe	59	54	100	37	29	8
Gesamtsumme	1 810	1 080	1 494	418	374	44

Quelle: Landkreis Prignitz, Geschäftsbereich IV

noch 8.2.3.4.

Betriebe	Anzahl der genommenen Proben				Anzahl der Maßnahmen				
	Plan- proben	Ver- dachts- proben	Be- schwer- depro- ben	Verfolgs- proben	Maß- nahmen	Verwar- nung	Verfü- gung	Bußgeld	Straf- ver- fahren
Erzeuger (Urproduktion)	2				22		1		
Hersteller und Abpacker	42	3			22				
Vertriebsunternehmer und Transporteure	6	1			5				
Einzelhändler (Einzelhandel)	237	3	1	4	160	2	8		
Dienstleistungsbetriebe (z.B. Großküchen, Hotels u.a.)	27	2		8	297	5	2		
Hersteller auf Einzelhandelsstufe	78			3	55	1			
Gesamtsumme	392	9	1	15	561	8	11	0	0

Quelle: Landkreis Prignitz, Geschäftsbereich IV

8.2.4. Veterinäraufsicht**8.2.4.1. Anzahl der registrierten Tierhalter und Anzahl Tiere 2011 im Landkreis Prignitz**

	Anzahl der registrierten Tierhalter	Anzahl Tiere
Rinder	682	73.969
Schafe	773	18.225
Ziegen	127	490
Schweine	279	92.112
Pferde	532	2.384
Gatterwild (Dam- und Rotwild)	33	427
Hühner	3.208	340.209
Puten	75	327.727
Enten	999	75.853
Gänse	258	7.205
Tauben	589	15.447
Sonstige Geflügelhaltungen	137	2.287
Bienen	167	1.223
Gesamt	4.446	964.161

Quelle: Landkreis Prignitz, Geschäftsbereich IV

8.2.4.2. Kontrollen nach Veterinärrechtlichen Vorschriften 2011

	Durchgeführte Kontrollen	Strafverfahren	Bußgeldverfahren	sonst. Maßnahmen	Tierhalteverbote
zu überwachende Betriebe:	4.446				
davon					
im Bereich Tierschutz	87	-	-	8	-
im Bereich Futtermittel	233	-	-	16	-
im Bereich Tierarzneimittel	195	-	6	3	-
im Bereich Tierseuchen	99	-	51	43	-

Quelle: Landkreis Prignitz, Geschäftsbereich IV

8.2.4.3. Gesundheitsbescheinigungen für den Tierhandel 2011

	Anzahl
Innerhalb Deutschlands	623
Innergemeinschaftlicher Handel (EU-Handel)	393
Exporte Drittländer (außerhalb der EU)	25
Sonstige Bescheinigungen	378
gesamt	1.419

Quelle: Landkreis Prignitz, Geschäftsbereich IV

8.2.4.4. Tollwut 2011

	Anzahl getestete Tiere	Negativ getestet	Positiv getestet
Füchse	120	91	-
Marderhunde/Waschbären	30 / 66	30 / 66	-
Haustiere	-	-	-
Sonstige Wildtiere	2	2	-
gesamt	218	218	0

Quelle: Landkreis Prignitz, Geschäftsbereich IV

8.2.4.5. Bissverletzungen bei Personen durch Haus- u. Wildtiere 2011

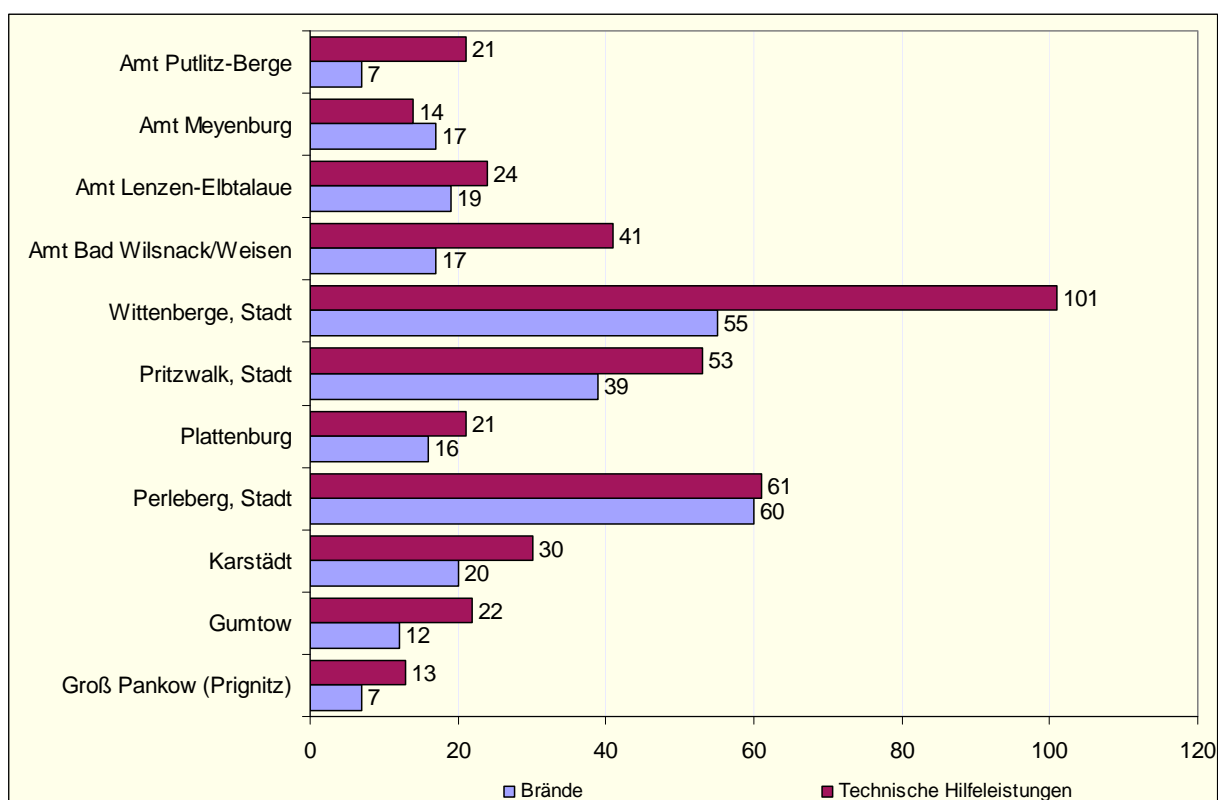
	Anzahl
Hunde	85
Katzen	7
Sonstige Haus- und Wildtiere	3
gesamt	95

Quelle: Landkreis Prignitz, Geschäftsbereich IV

8.2.5. Brand- und Katastrophenschutz**8.2.5.1. Klassifizierung nach Ort des Einsatzes - Brand- und Hilfeleistung 2011**

Ort des Einsatzes	Anzahl
Bahnanlagen	4
Bürow/Verwaltung	5
Container/Sammelbehälter	26
Ausbildungsstätten/Kindertagesstätten	4
Fahrzeuge/Transportmittel	130
Lagerplätze/Tankstellen	6
Forstwirtschaft/Wald/Baum	60
Gewässer	6
Hotel/Wohnheim/Beherbergungsstätte	8
Krankenhaus/Arztpraxen/Pflegeeinrichtungen	28
Landwirtschaft	13
Museum/Kult.Hst.Gebäude	2
Produktionsstätten	22
Schuppen/Bungalow/Nebengelass	11
Theater/Kino/Versammlungsstätten	6
Verkaufsstätten/Handel	17
Wiese/Ödland/Park	74
Baustelleneinrichtungen	7
Wohnung	113

8.2.5.2. Alarmierungen im Landkreis Prignitz 2011



Quelle: Landkreis Prignitz; Sachbereich Brand- und Katastrophenschutz

8.2.5.3. Personalbestand und Ausrüstung der Feuerwehr 2002 bis 2011

Personal/Ausrüstung	2002	2003	2004	2005	2006	2007	2008	2009	2010	2011
Anzahl der Feuerwehren	154	153	152	148	146	145	144	142	142	141
Jugendfeuerwehr	97	94	87	83	79	82	82	81	81	81
Kinderfeuerwehr								1	1	3
Aktive Mitglieder	3 863	3 903	4 093	4 048	3 999	3 955	3 901	3 937	3 775	3 680
Jugendfeuerwehr	1 212	1 126	984	867	856	965	1 014	933	874	844
Fahrzeugbestand insgesamt	282	282	399	407	390	383	389	392	325	290
dar. Löschfahrzeuge	109	111	171	169	169	166	167	168	138	145
Hubrettungsfahrzeuge	3	3	3	3	3	3	3	3	3	3
Rüst- und Gerätewagen	15	15	15	17	17	15	15	15	11	8
Sonstige Fahrzeuge	33	34	26	29	29	29	33	36	51	50
Hänger (einschl. sonst. Fz.)	122	119	184	183	183	170	171	170	116	78
Rettungsboot/Mehr- zweckboot	6	6	6	6	6	6	6	6	6	6

Quelle: Landkreis Prignitz; Sachbereich Brand- und Katastrophenschutz

8.2.5.4. Schnelle Einsatzgruppe „Nachrichten“ des Landkreises Prignitz 2011

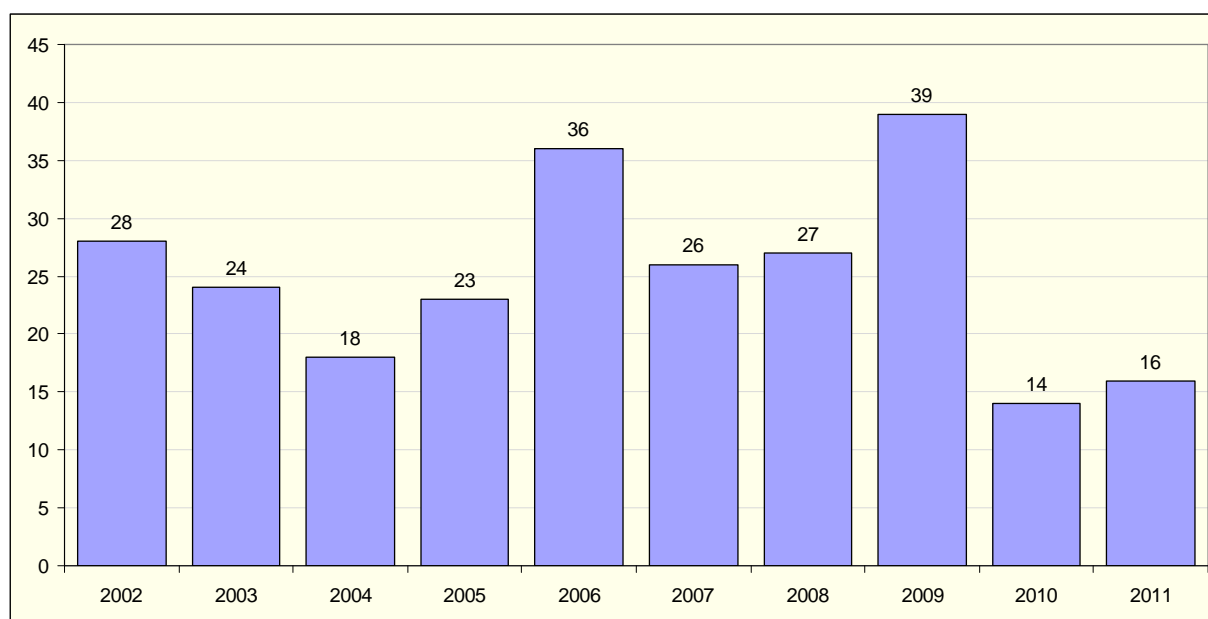
	2011
Personal	6
Technik	1x ELW

Quelle: Landkreis Prignitz; Sachbereich Brand- und Katastrophenschutz

8.2.5.5. Feuerwehren des Landkreises Prignitz nach Ämtern und amtsfreien Gemeinden 2011

Amt/amtsfreie Stadt/Gemeinde	Feuerwehren im Verband	Feuerwehnhäuser	aktive Mitglieder im Verband	Jugendfeuerwehren im Verband	aktive Jugendfeuerwehroleute im Verband
Groß Pankow(Prignitz)	19	19	342	10	100
Gumtow	13	13	385	10	80
Karstädt	17	17	501	7	64
Perleberg, Stadt	8	8	259	4	43
Plattenburg	12	13	324	9	98
Pritzwalk, Stadt	14	14	335	8	99
Wittenberge, Stadt	3	3	110	3	23
Amt Bad Wilsnack/Weisen	14	14	451	10	130
Amt Lenzen-Elbtalaue	15	17	262	5	41
Amt Meyenburg	9	9	302	8	75
Amt Putlitz-Berge	17	17	409	7	91
Landkreis gesamt	141	144	3 680	81	844

Quelle: Landkreis Prignitz; Sachbereich Brand- und Katastrophenschutz

8.2.5.6. Im Feuerwehreinsatz verunglückte Einsatzkräfte 2002 bis 2011

Quelle: Landkreis Prignitz; Sachbereich Brand- und Katastrophenschutz

8.2.5.7. Technische Hilfeleistungen und Brände 2011

Technische Hilfeleistungen	Anzahl	Brände	Anzahl
Bus/LKW	2	BMA	84
Beleuchtung	2	Großbrand	4
Gas	2	Hochhaus/Dachgeschoss	2
Öl Land	69	Keller	6
Öl Wasser	3	Kleinbrand	63
Person Höhe	3	Kontrolle	1
Person Not	8	LKW/Bus	6
Person Wasser	4	Mittelbrand	59
Schiff	1	Objekt	1
sonstige HL	41	Ödland/Kontainer	55
Sturm	72	PKW	13
Taucher	1	Wald/Feld	10
Tier not	6		
Tragehilfe	24		
Türnotöffnung	44		
VU mit	28		
VU ohne	23		
Wasser	29		
gesamt	362	gesamt	304

Quelle: Landkreis Prignitz; Sachbereich Brand- und Katastrophenschutz

8.2.5.8. Rettungsdienst 2007 bis 2011

Merkmal	Anzahl 2007	Anzahl 2008	Anzahl 2009	Anzahl 2010	Anzahl 2011
Rettungswachen	8	8	8	8	9
Notarztstandorte	3	3	3	3	3
Fahrzeugbestand insgesamt	16 davon 1 PKW	17 davon 1 PKW	17 davon 1 PKW	18 davon 1 PKW	20 davon 1PKW
darunter Rettungswagen	11 davon 1 x Reserve	12 davon 1 x Reserve	12 davon 1 x Reserve	13 davon 2 x Reserve	15 davon 3 x Reserve
Notarzteinsatzfahrzeug	4 davon 1 x Reserve	4 davon 1 x Reserve	4 davon 1 x Reserve	4 davon 1 x Reserve	4 davon 1x Reserve
Krankentransportwagen	keine	keine	keine	keine	keine
Luftrettungswache seit 03.06.2008 (gleichzeitig auch Notarztstandort)		Rettungshubschrauber „Christoph 39“	Rettungshubschrauber „Christoph 39“	Rettungshubschrauber „Christoph 39“	Rettungshubschrauber „Christoph 39“

Quelle: Rettungsdienst

8.2.5.9. Einsätze des Rettungsdienstes 2001 bis 2011

Einsatzart	2001	2002	2003	2004	2005	2006	2007	2008	2009	2010	2011
Rettungswagen-einsätze	4 933	5 121	5 149	5 478	6 098	6 546	7 059	7 189	7 833	7 837	8 191
Notarztwagen-einsätze	-	-	-	-	-	-	-	-	-	-	-
Notarztfahr-zeugeinsätze	3 459	3 576	3 446	3 623	4 046	4 195	4 354	4 301	4 376	4 312	3 911
Krankentransporte	3 115	3 083	3 055	2 242	1 995	1 993	1 194	1 688	1 744	1 797	1 517
Rettungshub-schraubereinsätze								540*	975	1 032	

* seit 03.06.2008

Quelle: Rettungsdienst

8.2.5.10. Personal und Ausrüstung des Katastrophenschutzes 2011

Katastrophenschutz	Personen/Anzahl 2011
MTF (Medical Task Force)	
Personal	18
Fahrzeuge	5
SEG Verpflegung/Betreuung	
Personal	9
Fahrzeuge	2
Feldkochherd	1
SEG Sanität	
Personal	10
Fahrzeuge	5
SEG Transport	
Personal	4
Fahrzeuge	2
Technisches Hilfswerk (FG Ölschadensbekämpfung)	
Personal	30

Quelle: Landkreis Prignitz; Sachbereich Brand- und Katastrophenschutz