

# Verkehrszeichenplan nach B II / 1

Arbeitsstellen auf Geh- und / oder Radwegen - analog im Seitenbereich

**Bauabschnitt:** Pritzwalk, Straßburger Straße - Verbindung zwischen der Lothringer Straße und den Grundstücken 18 - 40

**Querabspernung zur Lothringer Straße** durch Absperrschranken [Höhe Schranke = 1,00m, Höhe Schrankenblatt = 250mm]  
Mindestens 5 rote Warnleuchten (Vollsperrungen)

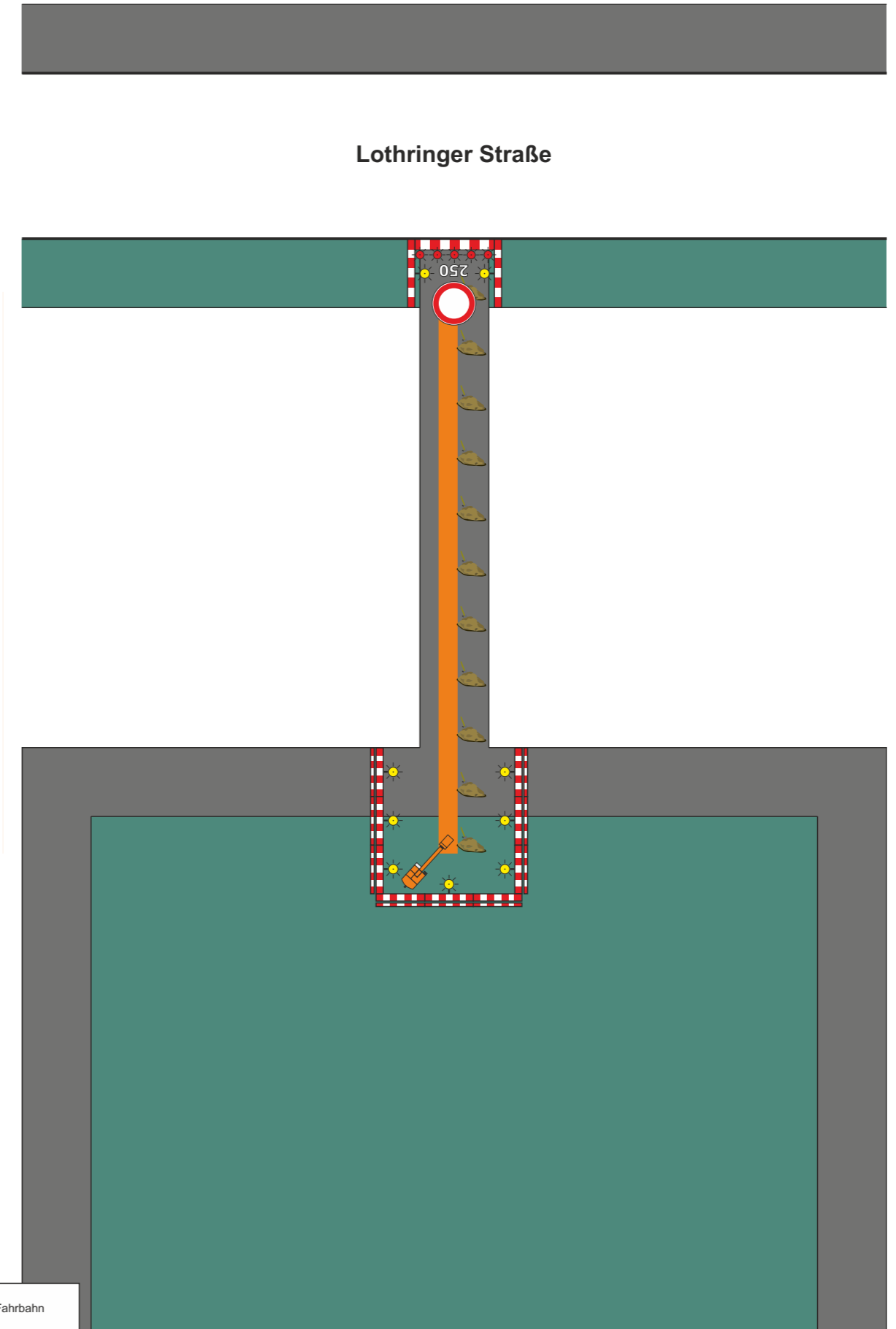
Längsabspernung im Seiten-/Gehwegbereich durch Absperrschranken [Höhe Schranke = 1,00m, Höhe Schrankenblatt = 100mm] mit Tastleisten zum Gehweg  
Doppelseitige Warn- oder Rundumleuchten, gelb, Abstand max. 10m

Querabspernung durch Absperrschranken [Höhe Schranke = 1,00m, Höhe Schrankenblatt = 100mm] **mit Tastleisten zum Gehweg**  
Ein- oder doppelseitige Warnleuchten, gelb, Abstand max. 1m

**Sollte der Verbindungsweg zur Erschließung von Grundstückszufahrten dienen, sind die betroffenen Anwohner\*innen vor Einrichtung dieses Bauabschnitts über die Maßnahme zu informieren! Baufahrzeuge sind so abzustellen, dass keine zusätzliche Beeinträchtigung der von der Maßnahme betroffenen Verkehrsflächen entsteht.**

**Beschilderung und Absicherung der Arbeitsstelle sind den Örtlichkeiten sowie der bereits vorhandenen Beschilderung entsprechend anzupassen. Im Sinne geltender Regelungen des Arbeitsschutzes sind ausreichende Bewegungsräume mit entsprechendem Seitenabstand zum fließenden Verkehr zu schaffen.**

im Auftrag  
Elektronisch erstellt und ohne Unterschrift gültig.  
Wilke  
Sachbearbeiter



	Fahrbahn
	Geh-/Radweg
	Seitenbereich
	Aufgrabung
	Trassenverlauf (skizziert)
	Geltungsbereich Verkehrszeichenplan

Maße in Metern

# Verkehrszeichenplan nach B II / 1

Arbeitsstellen auf Geh- und / oder Radwegen - analog im Seitenbereich

**Bauabschnitt:** Pritzwalk, Straßburger Straße 18 - 40

Längsabspernung im Seiten-/Gehwegbereich durch Absperrschranken [Höhe Schranke = 1,00m, Höhe Schrankenblatt = 100mm] mit Tastleisten zum Gehweg

Doppelseitige Warn- oder Rundumleuchten, gelb, Abstand max. 10m

Querabspernung durch Absperrschranken [Höhe Schranke = 1,00m, Höhe Schrankenblatt = 100mm] **mit Tastleisten zum Gehweg**

Ein- oder doppelseitige Warnleuchten, gelb, Abstand max. 1m

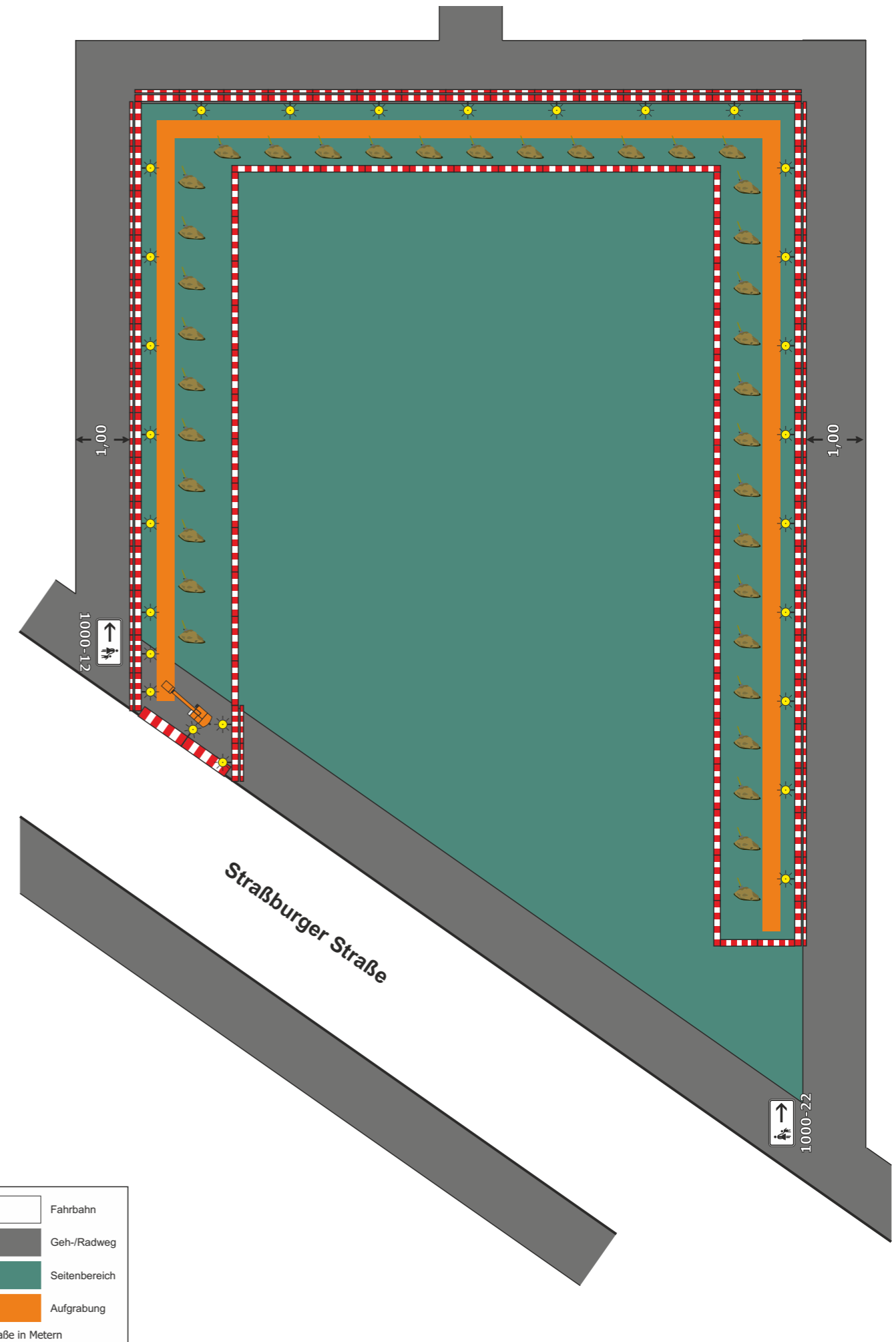
Längsabspernung zur Fahrbahn durch Absperrschranken [Höhe Schranke = 1,00m, Höhe Schrankenblatt = 250mm]

Doppelseitige Warn- oder Rundumleuchten, gelb, Abstand max. 10m

**Baufahrzeuge sind so abzustellen, dass keine zusätzliche Beeinträchtigung der von der Maßnahme betroffenen Verkehrsflächen entsteht.**

**Beschilderung und Absicherung der Arbeitsstelle sind den Örtlichkeiten sowie der bereits vorhandenen Beschilderung entsprechend anzupassen. Im Sinne geltender Regelungen des Arbeitsschutzes sind ausreichende Bewegungsräume mit entsprechendem Seitenabstand zum fließenden Verkehr zu schaffen.**

im Auftrag  
Elektronisch erstellt und ohne Unterschrift gültig.  
Wilke  
Sachbearbeiter



# Verkehrszeichenplan nach B I / 2

Straße mit geringer Verkehrsstärke oder in geschwindigkeitsreduziertem Bereich und mit deutlicher Einengung

**Bauabschnitt:** Pritzwalk, Straßburger Straße 35 - 31 (inklusive Querung der Straßburger Straße)

## Sicherung Fahrbahn:

Querabspernung durch Absperrschranken [Höhe Schranke = 1,00m, Höhe Schrankenblatt = 250mm]  
Mindestens 3 gelbe Warnleuchten

Längsabspernung durch doppelseitige Leitbaken, Abstand max. 10m  
Doppelseitige Warnleuchten auf der ersten, der letzten und jeder 2. Leitbake

## Sicherung Gehweg/Seitenbereich:

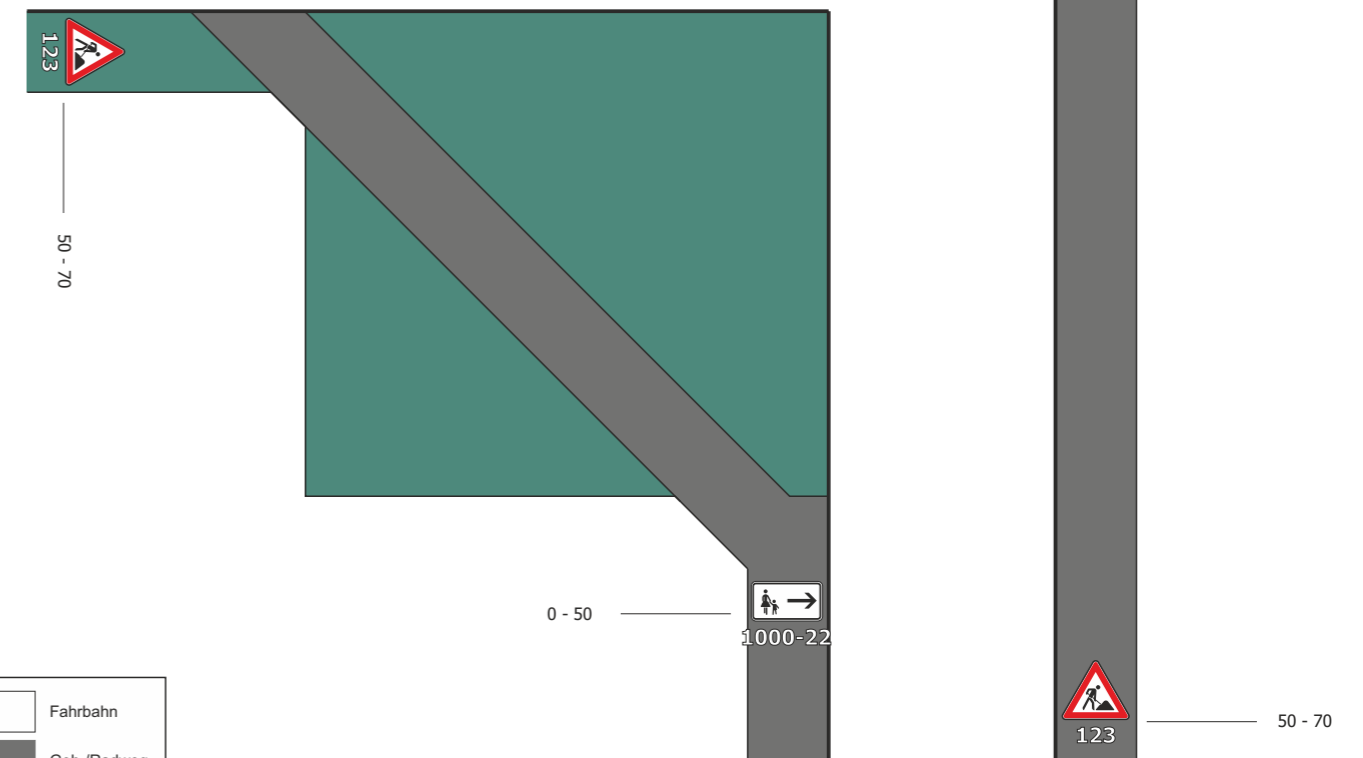
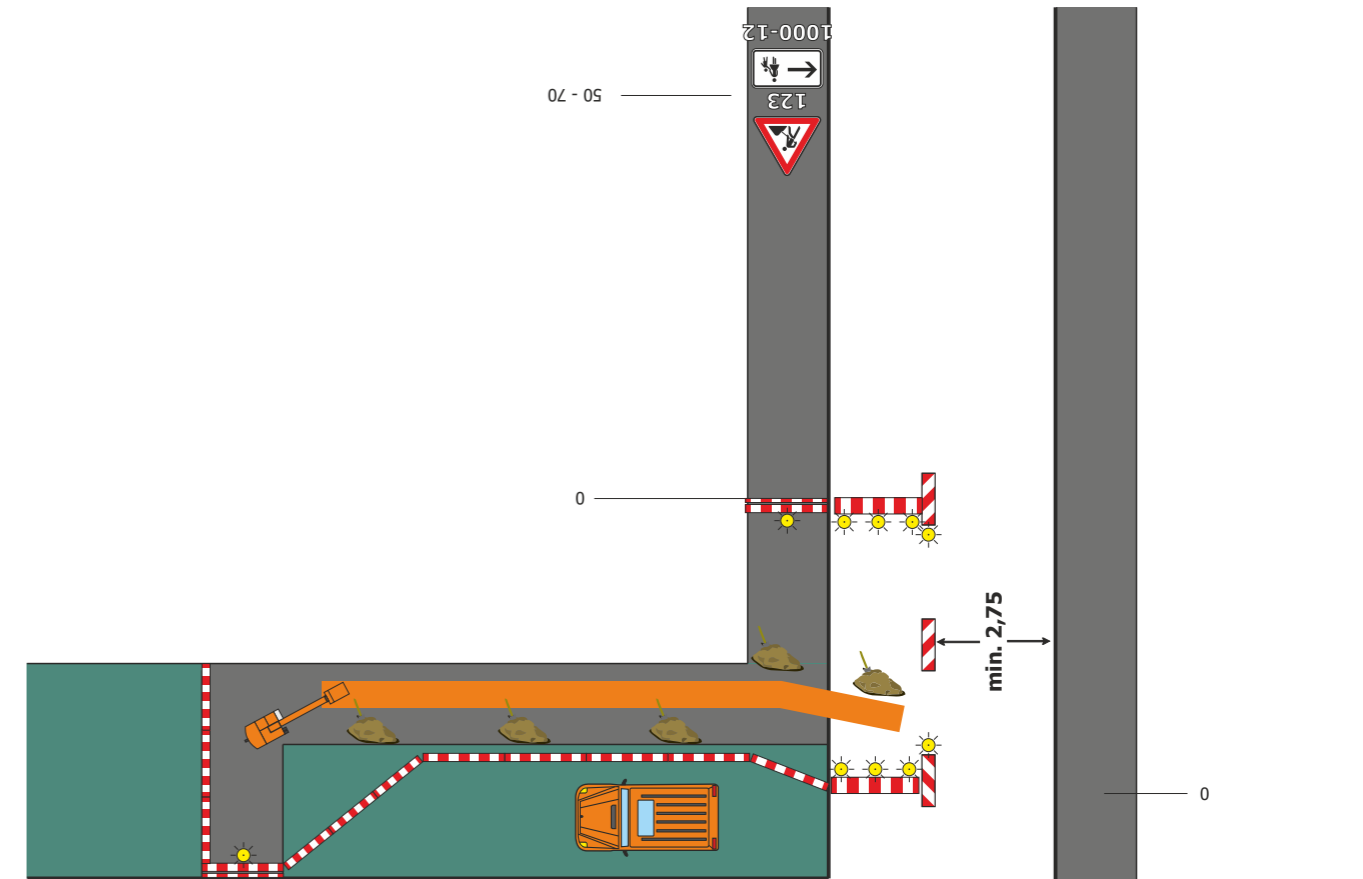
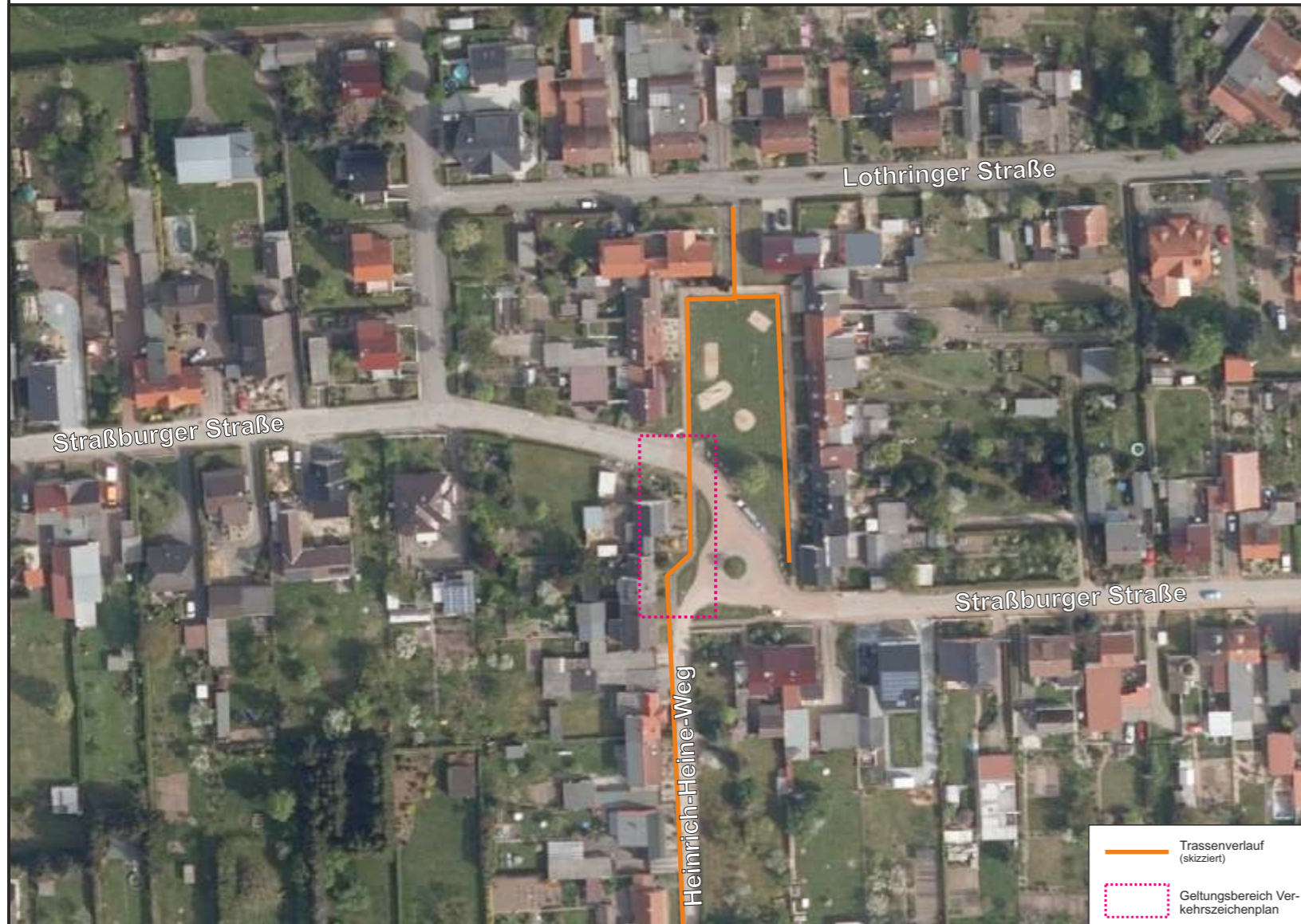
Querabspernung des Geh-/Radwegs durch Absperrschranken [Höhe Schranke = 1,00m, Höhe Schrankenblatt = 100mm] mit Tastleisten  
Einseitige Warnleuchten, gelb, Abstand max. 1m

Längsabspernung zur Fahrbahn durch Absperrschranken [Höhe Schranke = 1,00m, Höhe Schrankenblatt = 250mm]  
Doppelseitige Warnleuchten, gelb, Abstand max. 10m

**Das Baufeld für die Straßenquerung ist hinsichtlich der Länge so kurz wie nötig zu halten, um Beeinträchtigungen und Gefährdungen für den Verkehr des angrenzenden Kreisverkehrs so gering wie möglich zu halten.**

**Beschilderung und Absicherung der Arbeitsstelle sind den Örtlichkeiten sowie der bereits vorhandenen Beschilderung entsprechend anzupassen. Im Sinne geltender Regelungen des Arbeitsschutzes sind ausreichende Bewegungsräume mit entsprechendem Seitenabstand zum fließenden Verkehr zu schaffen.**

im Auftrag  
Elektronisch erstellt und ohne Unterschrift gültig.  
Wilke  
Sachbearbeiter



	Fahrbahn
	Geh-/Radweg
	Seitenbereich
	Aufgrabung
	Geltungsbereich Verkehrszeichenplan
	Trassenverlauf (skizziert)

Maße in Metern

# Verkehrszeichenplan nach B I / 17

Sperrung einer Straße

**Bauabschnitt:** Pritzwalk, Heinrich-Heine-Weg 1 - 6

Querabsperungen im Bereich der Arbeitsstelle durch Absperrschranken [Höhe Schranke = 1,00m, Höhe Schrankenblatt = 250mm]  
Mindestens 5 rote Warnleuchten (Vollsperrungen)

Die Vollsperrung des Heinrich-Heine-Wegs ist in Abschnitten entsprechend der Tagesbauleistung vorzunehmen, um die Erreichbarkeit anliegender Grundstücke zu gewährleisten. Nach Beendigung der täglichen Arbeiten sowie zum Wochenende hin sind die Aufgrabungen so weit wie möglich zu beseitigen. Betroffene Anwohner\*innen sind ebenso wie die auf Seite 2 des Anlagenblatts benannten Stellen im Vorfeld über den Zeitraum der Vollsperrung zu informieren.

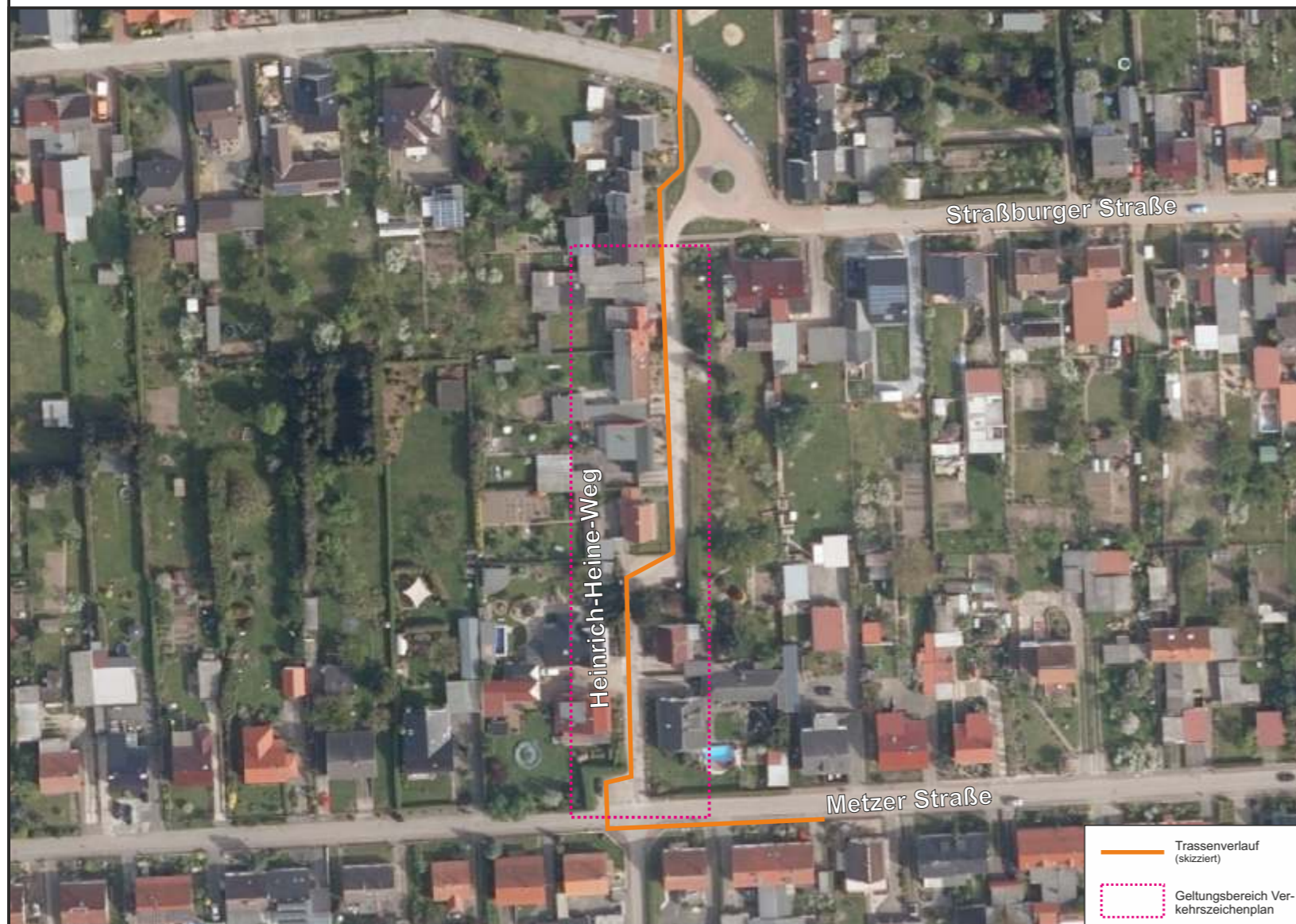
**Der Einrichtung einer Einbahnstraßenregelung gemäß Ihrem Vorschlag vom 19. Januar 2021 wird nicht zugestimmt!**  
Eine Einbahnstraßenregelung würde für Grundstückseigentümer bedeuten, dass sie ihre Zufahrten nicht befahren oder verlassen könnten und im Sinne der Zielfindung gegen die Regelung verstoßen würden.

Längsabspernung zum Gehweg durch Absperrschranken [Höhe Schranke = 1,00m, Höhe Schrankenblatt = 100mm] mit Tastleisten  
Warnleuchten doppelseitig oder mit Rundumlicht, gelb, Abstand max. 10m

Vorwarneinrichtungen, bestehend aus Zeichen 600 (Höhe Schranke = 1,00m, Höhe Schrankenblatt = 250mm, min. 3 gelbe Warnleuchten), drei Zeichen 605 (doppelseitige Leitbaken, Abstand längs 1 - 2m, quer 0,6 - 1m mit doppelseitige Warnleuchten, gelb, auf jeder Leitbake) und Zeichen 250 StVO i.V.m. Zusatzzeichen 1028-32 VzKat, sind an den Einmündungsbereichen Straßburger Straße und Metzger Straße aufzustellen.

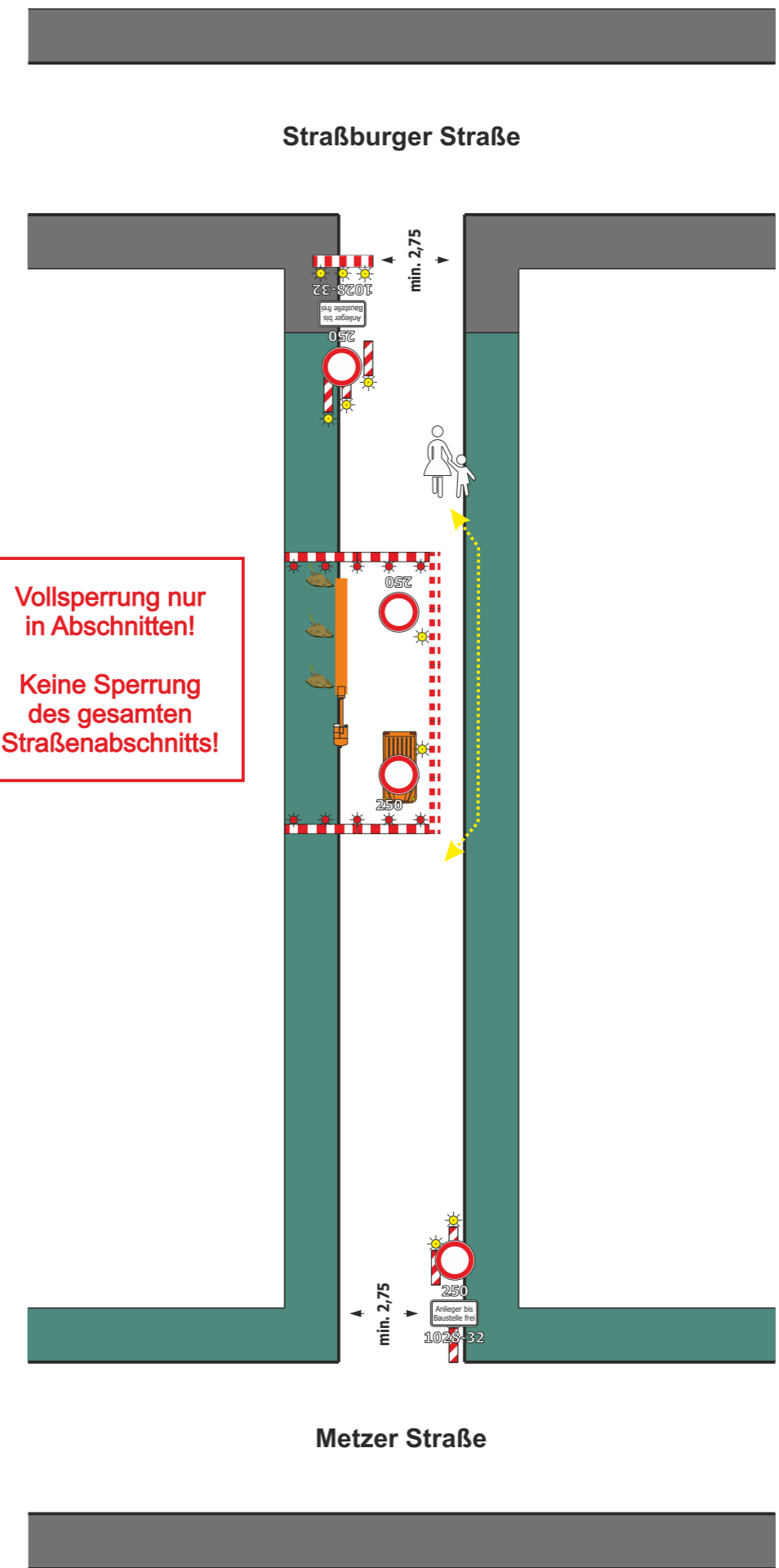
**Beschilderung und Absicherung der Arbeitsstelle sind den Örtlichkeiten sowie der bereits vorhandenen Beschilderung entsprechend anzupassen. Im Sinne geltender Regelungen des Arbeitsschutzes sind ausreichende Bewegungsräume mit entsprechendem Seitenabstand zum fließenden Verkehr zu schaffen.**

im Auftrag  
Elektronisch erstellt und ohne Unterschrift gültig.  
Wilke  
Sachbearbeiter



	Fahrbahn
	Geh-/Radweg
	Seitenbereich
	Aufgrabung
	Trassenverlauf (skizziert)
	Geltungsbereich Verkehrszeichenplan

Maße in Metern



# Verkehrszeichenplan nach B I / 17

Sperrung einer Straße

**Bauabschnitt:** Pritzwalk, Kreuzung Metzger Straße/Heinrich-Heine-Weg

**Querabspernung im Bereich der Arbeitsstelle** durch Absperrschranken [Höhe Schranke = 1,00m, Höhe Schrankenblatt = 250mm]  
Mindestens 5 rote Warnleuchten (Vollsperrungen)

**Querabspernung der Fahrbahn** im Kreuzungsbereich durch einseitige Leitbaken, Abstand längs: 1 - 2m, quer: 0,6 - 1m  
Einseitige Warnleuchten, gelb, auf jeder Leitbake

**Querabspernung des Gehwegs** durch Absperrschranken [Höhe Schranke = 1,00m, Höhe Schrankenblatt = 100mm] mit Tastleisten  
Ein- oder doppelseitige Warnleuchten, gelb, Abstand max. 1m

**Querabspernung im Bereich der Arbeitsstelle** durch Absperrschranken [Höhe Schranke = 1,00m, Höhe Schrankenblatt = 250mm]  
Mindestens 5 rote Warnleuchten (Vollsperrungen)

**Querabspernung der Fahrbahn** durch Absperrschranken [Höhe Schranke = 1,00m, Höhe Schrankenblatt = 250mm]  
Min. 3 einseitige Warnleuchten

**Längsabspernung der Fahrbahn** durch doppelseitige Leitbaken, Abstand max. 10m  
Doppelseitige Warnleuchten auf der ersten, der letzten und jeder zweiten Leitbake

**Querabspernung des Gehwegs** durch Absperrschranken [Höhe Schranke = 1,00m, Höhe Schrankenblatt = 100mm] mit Tastleisten  
Einseitige Warnleuchten, Abstand max. 1m

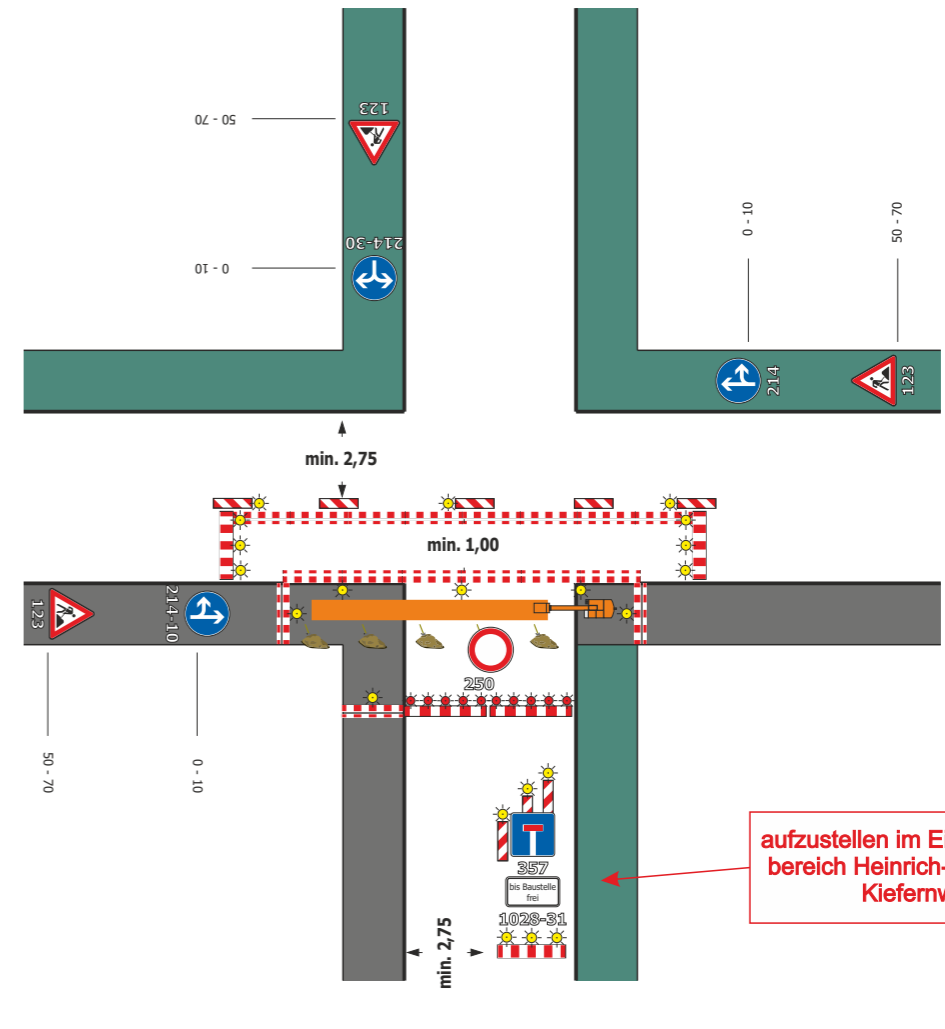
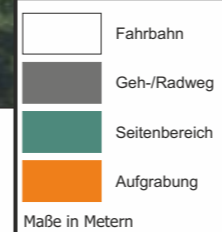
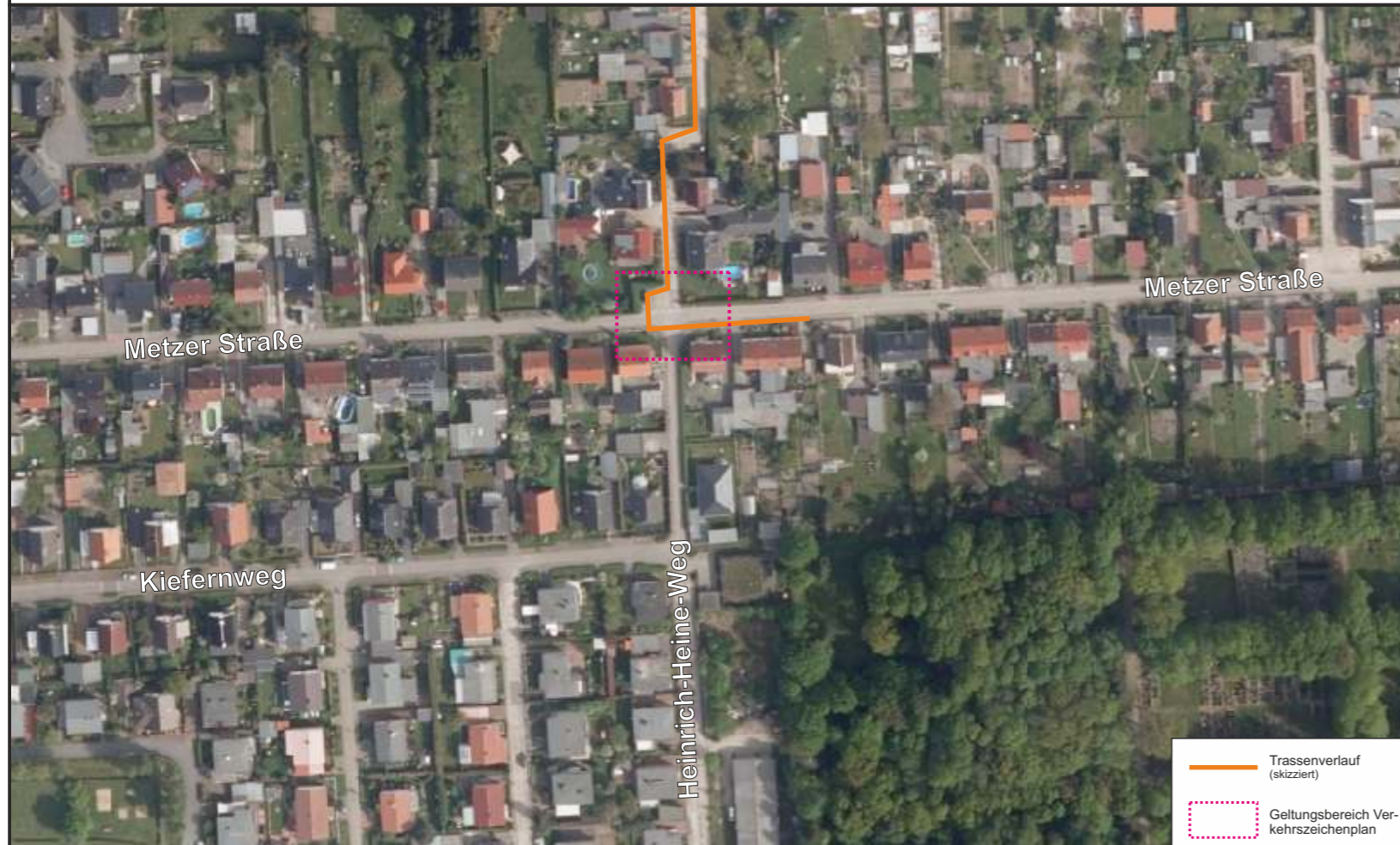
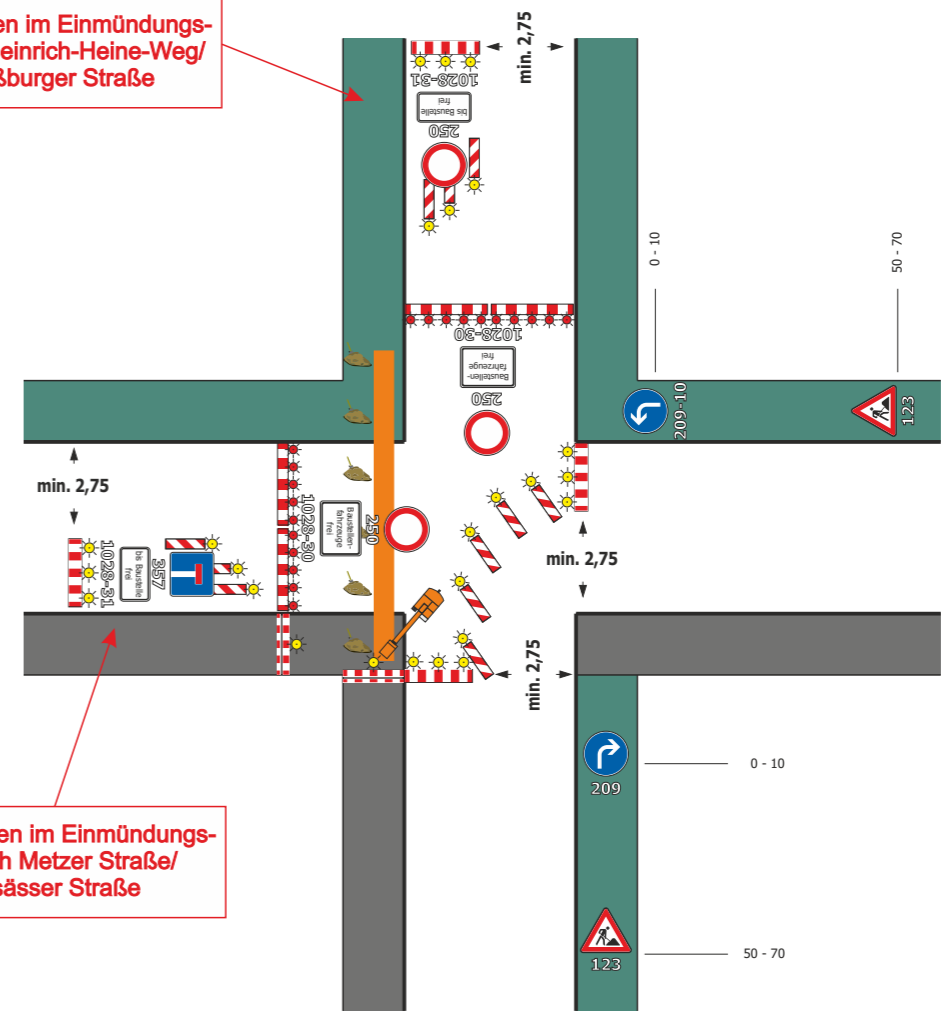
**Längsabspernung des Gehwegs** durch Absperrschranken [Höhe Schranke = 1,00m, Höhe Schrankenblatt = 100mm] mit Tastleisten  
Doppelseitige Warnleuchten oder Rundstrahler, Abstand max. 10m

**Beschilderung und Absicherung der Arbeitsstelle sind den Örtlichkeiten sowie der bereits vorhandenen Beschilderung entsprechend anzupassen. Im Sinne geltender Regelungen des Arbeitsschutzes sind ausreichende Bewegungsräume mit entsprechendem Seitenabstand zum fließenden Verkehr zu schaffen.**

im Auftrag  
Elektronisch erstellt und ohne Unterschrift gültig.  
Wilke  
Sachbearbeiter

aufzustellen im Einmündungsbereich Heinrich-Heine-Weg/ Straßburger Straße

aufzustellen im Einmündungsbereich Metzger Straße/ Elsässer Straße



aufzustellen im Einmündungsbereich Heinrich-Heine-Weg/ Kiefernweg

# Verkehrszeichenplan nach B II / 6

Gehweg-Vollsperrung, Notweg auf der Fahrbahn  
 Straße mit geringer Verkehrsstärke oder in geschwindigkeitsreduziertem Bereich und mit deutlicher Einengung

**Baub Abschnitt:** Pritzwalk, Metzger Straße 48 - 43

## Absicherung Gehweg:

Querabspernung durch Absperrschranken [Höhe Schranke = 1,00m, Höhe Schrankenblatt = 100mm] mit Tastleisten zum Gehweg  
 Einseitige Warnleuchten, Abstand max. 1m

Längsabspernung durch Absperrschranken [Höhe Schranke = 1,00m, Höhe Schrankenblatt = 100mm] mit Tastleisten zum Gehweg  
 Doppelseitige Warnleuchten oder Rundstrahler, Abstand max. 10m

## Absicherung Fahrbahn:

Querabspernung durch Absperrschranken [Höhe Schranke = 1,00m, Höhe Schrankenblatt = 250mm]  
 Min. 3 einseitige Warnleuchten

Längsabspernung durch doppelseitige Leitbaken, Abstand max. 10m  
 Doppelseitige Warnleuchten auf der ersten, der letzten und jeder zweiten Leitbake

**Beschilderung und Absicherung der Arbeitsstelle sind den Örtlichkeiten sowie der bereits vorhandenen Beschilderung entsprechend anzupassen. Im Sinne geltender Regelungen des Arbeitsschutzes sind ausreichende Bewegungsräume mit entsprechendem Seitenabstand zum fließenden Verkehr zu schaffen.**

im Auftrag  
 Elektronisch erstellt und ohne Unterschrift gültig.  
 Wilke  
 Sachbearbeiter

